



**BMW  
MOTORRAD**

**RIDE**

**2020**

**MAKE LIFE A RIDE**

Salvo error, omisión o modificación. © BMW Motorrad, EX-VB-1, Múnich, Alemania. Prohibida la reimpresión total o parcial sin permiso escrito de BMW AG, Múnich. En la impresión de este catálogo se ha utilizado papel blanqueado 100 % exento de cloro. Printed in Germany 12/2019. 9 11 999 334 54 2 2019 MXS

[bmw-motorrad.com](http://bmw-motorrad.com)



# RIDE 2020

<b>BMW C.A.R.E.</b>	<b>04</b>
<b>HERITAGE</b>	<b>08</b>
<b>CASCOS</b>	<b>20</b>
<b>TRAJES</b>	<b>36</b>
<b>CHAQUETAS / PANTALONES</b>	<b>60</b>
<b>BOTAS / SNEAKERS</b>	<b>82</b>
<b>GUANTES</b>	<b>94</b>
<b>ROPA FUNCIONAL / EQUIPAMIENTO DE PROTECCIÓN</b>	<b>108</b>
<b>BOLSAS / ACCESORIOS</b>	<b>132</b>
<b>POSIBILIDADES DE COMBINACIÓN</b>	<b>142</b>
<b>TABLAS DE TALLAS</b>	<b>144</b>

## 4 C.A.R.E.

# LA PERFECCIÓN NO ACEPTA NORMAS

El placer de conducir empieza mucho antes de subirse a la moto. Comienza con la emoción de la anticipación, el entusiasmo y la sensación de seguridad al ponerse el equipamiento para motoristas. Esta es la razón de ser de C.A.R.E. (Concept of Advanced Rider Equipment), el concepto de BMW Motorrad para **la seguridad, la innovación, el confort y la calidad.**

Todos los equipamientos para motorista de BMW Motorrad se desarrollan desde este punto de vista. Puede tratarse de un departamento de investigación para nuevos materiales de gran resistencia, detalles inteligentes que confieren a nuestros productos una comodidad aún mayor y un plus en seguridad. O procedimientos de prueba concebidos por nosotros mismos para someter a pruebas más rigurosas la calidad de nuestro

equipamiento para motoristas. Todos los productos son el resultado de un desarrollo que ha durado varios años e incluyen el concepto C.A.R.E. Reciben la certificación únicamente si cumplen las más elevadas exigencias de BMW Motorrad, El verdadero placer de conducir consiste no solo en cumplir las medidas establecidas, sino en superarlas en todo lo que se hace.

Más información en  
[bmw-motorrad.com/care](http://bmw-motorrad.com/care)



## 5

## SEGURIDAD

La seguridad es la prioridad absoluta cuando se está en ruta con la moto. Esto es válido, por supuesto, para la máquina en sí misma, pero también para la ropa de protección del motorista. Y es que todas las influencias del exterior afectan directamente al piloto de la moto, tanto positiva como negativamente. Por esa razón, este es uno de los principales criterios C.A.R.E. que tenemos en cuenta al desarrollar nuestro equipamiento para motorista. Desde las botas hasta el casco, no hay prácticamente ningún detalle que no se haya diseñado y probado en cuanto a su seguridad vial.

También valoramos en gran medida la compatibilidad de los diversos artículos. De este modo, da igual si lleva chaqueta, pantalón y casco BMW Motorrad o si combina diferentes productos entre sí, cada prenda del equipamiento debe funcionar como una unidad y protegerle totalmente durante el viaje.

Todas las chaquetas, pantalones y trajes llevan acolchado en los puntos de apoyo, costuras dobles y están equipados con la nueva generación de protectores CE. Así soportan todas las cargas en el día a día de la moto y también el contacto más duro con el asfalto o la grava, sin limitar la movilidad del conductor.

BMW Motorrad persigue con el material, el acabado y la prueba decisiva un único objetivo: proteger al motorista de forma activa y pasiva en cualquier situación y permitirle vivir una experiencia de conducción única. En eso consiste la seguridad de BMW Motorrad.

## COMODIDAD

Junto con la seguridad, la comodidad es una característica fundamental del equipamiento para motoristas. No en vano, la comodidad se traduce en una

mayor seguridad pasiva, puesto que esto evita que el conductor se distraiga.

Por eso, los cascos de BMW Motorrad son especialmente ligeros y la ropa está equipada con innovadores sistemas de ventilación y membranas. Puesto que solo una sensación de bienestar a cualquier temperatura y con todo tipo de climatología garantiza una capacidad de reacción ilimitada del conductor.

Así, los cascos, chaquetas, trajes, pantalones, botas y guantes BMW Motorrad no solo son bonitos, sino que también crean una categoría propia en lo referente a aspectos funcionales. Pues una de nuestras pretensiones es marcar la pauta también en las cosas aparentemente insignificantes.

## INNOVACIÓN

Desde su fundación en 1923, BMW Motorrad es sinónimo de innovación. Desde mediados de la década de 1970, también ha marcado la pauta en el ámbito del equipamiento para motorista. Desde entonces, nuestra pretensión constante es encontrar, por medio de la investigación, el desarrollo y la comprobación de materiales y productos, la solución adecuada para las variadas exigencias relativas a ropa para motorista.

Y así BMW Motorrad viene estableciendo referencias desde entonces en lo que respecta al equipamiento para motorista. Desarrollamos, por ejemplo, la innovadora membrana climática BMW, que combina una gran resistencia al agua (columna de agua de al menos 10.000 mm) con una transpirabilidad especialmente elevada. Asimismo, los perfeccionados protectores NP son un signo de la potencia innovadora del equipamiento para motoristas BMW Motorrad, ofreciendo unos valores de amortiguación sin precedentes con la máxima comodidad. Además, apostamos siempre por un valor añadido en seguridad. De la misma manera, con el superligero casco System 7 Carbon, cuya calota íntegramente de fibra de carbono de alto rendimiento ofrece una protección fiable y que en pocos segundos pasa a funcionar como casco jet, sin necesidad de herramientas.

C.A.R.E. garantiza a nuestros clientes que nuestros productos están a la vanguardia de la tecnología en seguridad, calidad y confort.

## CALIDAD

Lo que recorre grandes trechos, acaba por ser bueno. O aún mejor. Por eso, hacemos interminables pruebas en la carretera recorriendo gran cantidad de kilómetros para descubrir posibles puntos débiles en nuestros productos. Pues sabemos que cada elemento del equipamiento para motorista de BMW Motorrad será con frecuencia un compañero para muchos años y muchos kilómetros.

Puesto que no existe requisito alguno para la calidad y la durabilidad, establecemos nuestros propios estándares con nuestras propias especificaciones. Y mantenemos estos estándares con coherencia. Pues como primer fabricante de equipamiento para motoristas, BMW Motorrad ha puesto en marcha un laboratorio propio, en el que se examinan detenidamente los procesos de desarrollo, los materiales y los productos fabricados.

No hay prácticamente nada que no sea intensamente sacudido y arrastrado. Solo así podrás confiar en una calidad que buscarás en vano en otros sitios.

# COMPARACIÓN CON CON LOS ESTÁNDARES C.A.R.E.

## SEGURIDAD

CRITERIOS DE PRUEBA	ESTÁNDAR	C.A.R.E. ESTÁNDAR
<b>Valores de amortiguación de golpes</b>	La resistencia mínima a los desgarros de los materiales es de 100 N/cm <sup>2</sup> . (DIN EN ISO 13937-2:2000; resistencia al desgarro*)	En BMW Motorrad hay protectores para los lados izquierdo y derecho que pueden adaptarse al conductor. Así se han conseguido los mejores valores de resistencia a golpes y numerosas distinciones.
<b>Resistencia al desgarro</b>	La resistencia mínima a los desgarros de los materiales es de 100 N/cm <sup>2</sup> . (DIN EN ISO 13937-2:2000; resistencia al desgarro*)	BMW Motorrad aspira a que los materiales textiles utilizados soporten una tracción de 1000N/cm <sup>2</sup> .
<b>Aerodinámica/ Aeroacústica de los cascos</b>	La aerodinámica y la aeroacústica del casco se prueban solo con el casco, sin motocicleta ni piloto.	La aerodinámica y la aeroacústica se prueban durante muchas horas en el túnel de viento como sistema total (casco, piloto y moto).
<b>Ángulo de visión de los cascos</b>	La normativa no exige un campo visual de mayor tamaño, lo que contribuiría a una mayor seguridad.	Un ángulo de visión que supere las exigencias estándar amplía el campo de visión, especialmente en los bordes laterales. De este modo, se mejora la seguridad, sobre todo, cuando se circula por la ciudad.

## INNOVACIÓN

CRITERIOS DE PRUEBA	ESTÁNDAR	C.A.R.E. ESTÁNDAR
<b>Resistencia al agua</b>	Según la norma DIN, se considera impermeable un tejido con una columna de agua de 1.300 mm. (DIN EN 20811:1992; resistencia al agua*)	La membrana climática BMW combina una gran resistencia con una columna de agua de al menos 10.000 mm con una transpirabilidad especialmente elevada.
<b>Utilidad práctica</b>	Las directrices legales no disponen que haya que probar la ropa de motociclismo en uso.	Los conductores de pruebas de BMW Motorrad valoran el uso práctico de cada prenda del equipamiento en viajes de prueba, pruebas de larga duración y diferentes condiciones climáticas.
<b>Impermeabilidad de los cascos</b>	La ley no dispone que sea necesario integrar el sellado de los cascos. Basta con pegarlos.	Nuestros innovadores sellados de los cascos se integran firmemente, no solo se pegan, lo que garantiza una protección fiable e impermeabilidad en las condiciones más adversas.
<b>Ángulo de los cascos al quitárselos</b>	El ángulo legal que adoptan los cascos al quitárselos es de 30 grados como máximo. (ECE 22.05 prueba roll off*)	El ángulo de los cascos BMW Motorrad es considerablemente menor al exigido por ley, gracias a las innovadoras bandas de nuca.

## COMODIDAD

CRITERIOS DE PRUEBA	ESTÁNDAR	C.A.R.E. ESTÁNDAR
<b>Ajuste y ergonomía</b>	La normativa solo prevé tallas estándar. (DIN EN ISO 340*)	El surtido de tallas que ofrecemos se orienta exclusivamente a las medidas que hemos recogido y catalogado a través de nuestros clientes.
<b>Ajuste en altura de los protectores</b>	No hay ninguna directiva que indique que los protectores de las rodillas tengan que ser regulables en altura.	Nuestros protectores son de serie regulables en altura en las rodillas y, gracias a ello, se adaptan a la perfección al conductor.
<b>Ventilación de los cascos</b>	En los modelos habituales solo la mitad superior de la cabeza cuenta con ventilación.	La circulación del aire en los cascos BMW Motorrad permite la ventilación de toda la cabeza. Además, la sofisticada ventilación de la zona de la barbilla y de la pantalla garantiza una visibilidad sin empañamiento también en condiciones adversas.

## CALIDAD\*

CRITERIOS DE PRUEBA	C.A.R.E. ESTÁNDAR
<b>Resistencia a la luz</b>	Las muestras se someten a la radiación de luz de xenón. Así se expone el material a la luz y el calor y se comprueba la resistencia a la luz. (Conforme a DIN EN ISO 105-B02:2002; resistencia a la luz*)
<b>Resistencia a la fricción</b>	Los materiales se ponen debajo de otro tejido seco o mojado y se prueba su resistencia a la fricción. El desteñido del otro tejido sirve como base para el resultado de la prueba. (Conforme a DIN EN ISO 105-X12:2002; resistencia a la fricción*)
<b>Solidez de color contra el sudor</b>	Los textiles se colocan debajo de otro tejido empapado en sudor y se frotran. (Conforme a DIN EN ISO 105-E04:2013; resistencia al sudor*)
<b>Resistencia al aceite</b>	De forma análoga a la prueba de resistencia del color, se lleva a cabo también el proceso de prueba de resistencia al aceite y a la gasolina. (Conforme a DIN EN ISO 105-X12:2002; resistencia a la fricción*)
<b>Resistencia del cierre de felpa y gancho</b>	Los textiles se someten a prueba siguiendo el procedimiento de Martindale con una carga de 9 kPa y 4000 LW para verificar la resistencia del cierre de felpa y gancho. (VDA 230-210:2008 conforme a DIN EN 530:2013; resistencia del cierre de felpa y gancho*)
<b>Solidez al lavado</b>	Los materiales se cosen a otro tejido y se aplica movimiento dentro de un vaso de precipitados lleno de una solución jabonosa. Después se seca el otro tejido y se valora la pérdida de color. (Conforme a DIN EN ISO 105-C06:2010; solidez textil al lavado*)
<b>Resistencia a los rayos UV/ Resistencia al impacto de los cascos</b>	Los sistemas de pintura son sometidos a estrictas pruebas en cuanto a su durabilidad y a su comportamiento visual.
<b>Desgaste de la mentonera en los cascos</b>	En nuestro banco de pruebas de durabilidad se simulan muchas aperturas y cierres de la pieza de la pantalla y la mentonera: solo así se puede garantizar la funcionalidad a lo largo de toda la vida útil del casco.

\* Puesto que no hay exigencias legales para la calidad, nos guiamos por las normas DIN EN ISO correspondientes.

# HERITAGE

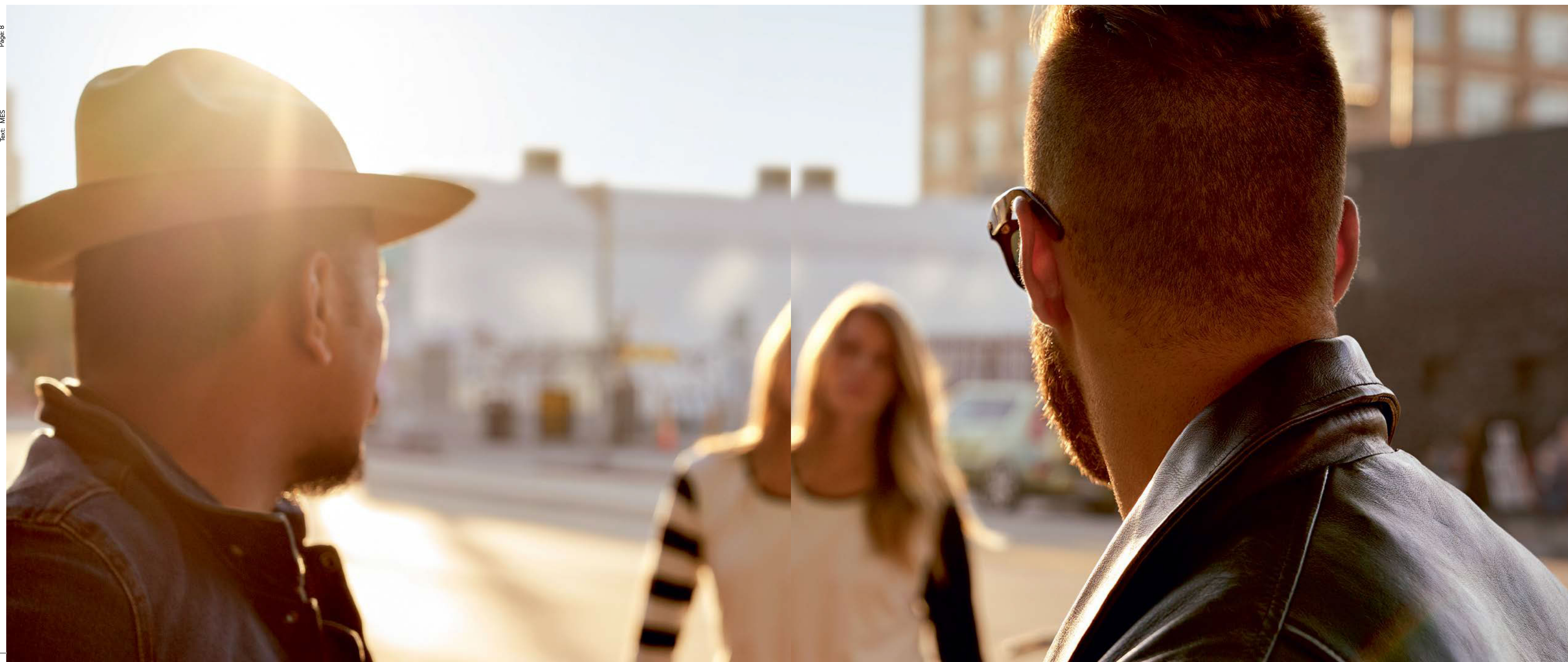
La colección BMW Heritage es más que un equipamiento funcional para motoristas. Es un homenaje a la historia de BMW Motorrad, que data de 1923, cuando la primera motocicleta entró en producción en BMW. En esa época, el motociclismo se reducía a lo esencial. Con la colección Heritage volvemos a este origen.

La colección se inspiró en la famosa identidad de color de las primeras motocicletas: fuertes líneas blancas y negras, es decir, las famosas "Pin Strips" en el depósito "Tear Drop" (depósito con forma de lágrima). El llamativo e histórico emblema de BMW de la década de 1920, cuya inscripción y contorno aún estaban

hechos de cobre, también se incluyó en la colección Heritage. Estos detalles se reflejan en toda la colección, empezando por las chaquetas de cuero de corte clásico, el casco Bowler, los guantes y las botas. Los materiales son resistentes y cumplen con las altas exigencias de seguridad y funcionalidad que los motociclistas de hoy en día exigen. En resumen, la nueva colección Heritage representa una combinación de tradición y lo mejor que la ropa contemporánea y auténtica para motocicleta de Lifestyle tiene para ofrecer hoy en día.

Experimenta con nosotros la historia de BMW Motorrad y la pasión por el motociclismo en su forma original.

<b>CHAQUETA DE CUERO PUREBOXER</b>	<b>10</b>
<b>CASCO BOWLER HERITAGE</b>	<b>11</b>
<b>CHAQUETA DE CUERO TWINSTRIPES</b>	<b>13</b>
<b>CHAQUETA VAQUERA ROADCRAFTED</b>	<b>14</b>
<b>VAQUEROS ROADCRAFTED</b>	<b>14</b>
<b>BOTAS PURESHIFTER</b>	<b>16</b>
<b>GUANTES PUREBOXER</b>	<b>17</b>
<b>RIÑONERA PUREBOXER</b>	<b>17</b>
<b>GUANTES BOXERTORQUE</b>	<b>18</b>



## 10 HERITAGE

### CHAQUETA DE CUERO PUREBOXER

NOVEDAD



#### Caballero

La chaqueta de cuero de corte clásico PureBoxer muestra una modestia en el diseño, como era habitual en los primeros años del siglo pasado.

Al mismo tiempo, destaca por su excelente funcionalidad, lo que hace que el motociclismo sea cómodo y seguro. El exclusivo cuero de caballo se caracteriza por su superficie lisa, su bajo graneado y su fino brillo. El uso regular da a la chaqueta una pátina muy agradable. El emblema de BMW de color cobre en la manga se fija con 2 tornillos, como en las motocicletas clásicas de BMW, y puede ser sustituido por otros logotipos suministrados.

- Chaqueta clásica de alta calidad de fuerte cuero de caballo de 1,2 mm de grosor
- Forro térmico extraíble, 3 bolsillos exteriores, 2 bolsillos interiores
- Protectores NP-Flex en hombros y codos (EN 1621-1:2012)
- Protector de espalda NPL incorporable
- Cremallera de unión de 40 cm
- Talla adicional para caballero: Slim fit
- Certificación CE

**Color:**  
negro

**Tallas de caballero:**  
S-3XL

**Tallas de caballero para Slim fit:**  
XS - M



### CASCO BOWLER HERITAGE

NOVEDAD



El casco Bowler Heritage atrae con su aspecto retro a los motociclistas conscientes de la moda. Esto se puede ver en el diseño clásico, que cita la historia de BMW Motorrad, y en detalles como las aplicaciones de cuero o el forro interior con el logotipo de BMW estampado. La forma se adapta de forma óptima a cada talla. Una amplia gama de accesorios completa la oferta.

**Color:**  
negro

**Tallas:**  
53/54-62 (XS, S, M, L, XL, XXL)

- Casco jet moderno y confortable con un llamativo diseño retro
- Forro interior de cuero y textil de alta calidad con logotipo de BMW estampado
- Correa para la barbilla con cierre D doble, regulable progresivamente
- Peso del casco reducido entre 785 g (talla XS) y 970 g (XXL)
- Amplia oferta de accesorios (véase la página 30/31).
- Homologado según ECE 22-05





## CHAQUETA DE CUERO TWINSTRIPES

NOVEDAD



Señora

Caballero



### Señora y caballero

La chaqueta de cuero de diseño deportivo clásico TwinStripes se presenta con líneas ornamentales típicas en las mangas. De este modo, recoge los rasgos distintivos tradicionales que también caracterizan el diseño de muchas motocicletas BMW. Los modernos protectores NP-Flex en hombros y codos están ocultos bajo el cuero.

- Chaqueta de motorista deportiva clásica de cuero de buey
- Completamente forrada, con un total de siete bolsillos
- Cremallera de unión: 40 cm
- Protectores NP-Flex en hombros y codos (EN 1621-1:2012)
- Protector de espalda NPL incorporable
- Cremalleras de ventilación
- Talla adicional para caballero: Slim fit y corte de confort
- Certificación CE

### Color:

negro, con líneas ornamentales blancas en las mangas

### Tallas de señora:

XS-2XL

### Tallas de caballero:

S-3XL

### Tallas de caballero para Slim fit:

XS-M

### Tallas de caballero para corte de confort:

XL-3XL

## 14 HERITAGE

### CHAQUETA VAQUERA Y VAQUEROS ROADCRAFTED

NOVEDAD



#### Señora

Color: negro



#### Caballero

Color: Azul



#### Señora y caballero

Los vaqueros y la chaqueta vaquera RoadCrafted de tejido denim resistente al roce combinan una protección discreta con un máximo de seguridad y funcionalidad y un aspecto denim clásico. La proporción de fibras elásticas en el tejido exterior garantiza un buen ajuste. La chaqueta dispone de cuatro bolsillos exteriores y dos bolsillos interiores con cierre. Los protectores NP-Flex en hombros y codos, así como un protector de espalda NPL de incorporación opcional contribuyen a la seguridad.

- Estilos denim clásicos
- Tejido denim elástico y resistente al roce
- Protectores NP-Flex en hombros y codos (EN 1621-1:2012), protector de espalda NPL incorporable
- Abotonadura con cremallera adicional por debajo
- Dos bolsillos interiores con cierre
- Cremallera de unión: 40 cm
- Talla adicional de la chaqueta vaquera para caballero: Slim fit y corte de confort
- Certificación CE

#### Color para señora:

negro

#### Color para caballero:

azul

#### Tallas de la chaqueta para señora:

XS - 2XL

#### Tallas de la chaqueta para caballero:

S - 3XL

#### Tallas de la chaqueta con corte de confort para caballero:

XL - 3XL

#### Tallas de la chaqueta con Slim fit para caballero:

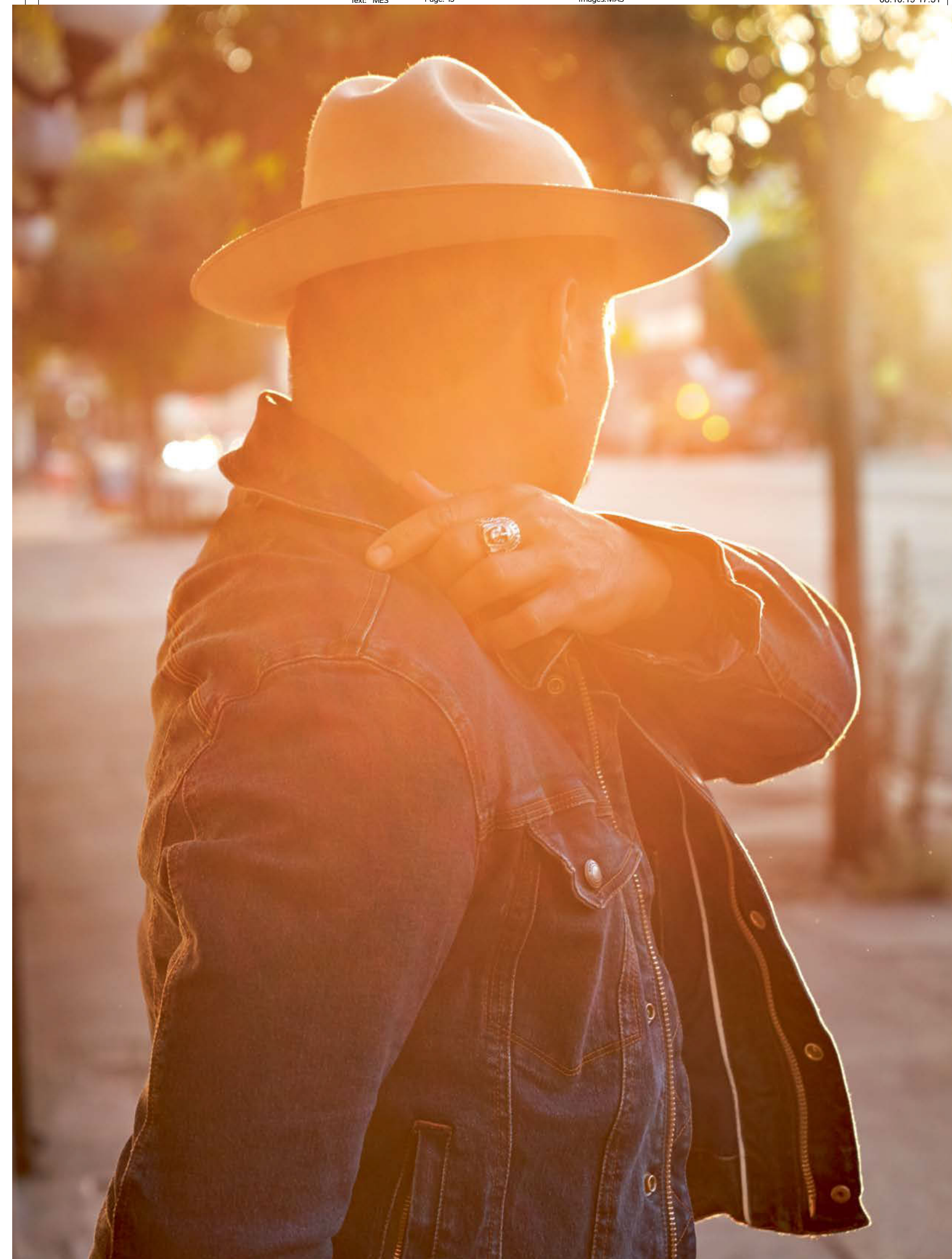
XS - M

#### Tallas del pantalón para señora:

W26/L32, W27/L32, W28/L32, W29/L32, W30/L32, W32/L32, W34/L32, W36/L32, W29/L34, W30/L34, W32/L34, W34/L34, W36/L34

#### Tallas del pantalón para caballero:

W28/L30, W30/L30, W32/L30, W34/L30, W36/L30, W28/L32, W30/L32, W32/L32, W34/L32, W36/L32, W38/L32, W40/L32, W42/L32, W30/L34, W32/L34, W34/L32, W36/L34, W38/L34, W40/L34, W42/L34, W32/L36, W34/L36, W36/L36, W38/L36, W40/L36



## 16 HERITAGE

### Señora



### BOTAS PURESHIFTER

NOVEDAD



#### Señora y caballero

Las robustas botas de cordones PureShifter entusiasman por su aspecto clásico y los detalles de alta calidad. Las botas de cuero de buey negro con suela cosida tienen protectores de tobillo NP-Flex, resistentes refuerzos en talón y puntera y un refuerzo para el cambio de marchas. El especial forro interior permite una compensación óptima de la temperatura.

- Botas de cordones clásicas de cuero de buey
- Estructura de suelas cosidas al armazón
- Protectores de tobillo NP-Flex, refuerzos en talón y puntera
- Suela Vibram resistente al aceite y a la gasolina
- Certificación CE según DIN EN 13634

**Color:**  
negro

**Tallas de señora:**  
36–40

**Tallas de caballero:**  
41–48

### Caballero



## 17

### GUANTES PUREBOXER

NOVEDAD



#### Caballero

Los guantes PureBoxer de piel de ante de alta calidad y agradablemente suave en el diseño clásico son resistentes y ofrecen una comodidad de uso especialmente alta. El cierre en la muñeca, que puede ajustarse en anchura mediante botones de presión, contribuye a la seguridad necesaria. De este modo, se evita que el guante se suelte involuntariamente.

- Guantes clásicos de piel de ante
- La punta del índice es apta para el manejo de una pantalla táctil
- Ajuste de anchura en la muñeca
- Pequeño mosquetón para sujetar los guantes al cinturón
- Certificación CE según DIN EN 13594

**Color:**  
negro

**Tallas de caballero:**  
S–3XL

### RIÑONERA PUREBOXER

NOVEDAD



#### Unisex

La riñonera PureBoxer viene en un diseño clásico y está fabricado en cuero. La regulación de la anchura se ajusta con estilo mediante dos hebillas metálicas. Un pequeño bolsillo delantero con cierre de broche ofrece, por ejemplo, espacio para monedas. Cinco longitudes diferentes garantizan un ajuste perfecto.

- Riñonera clásica de cuero
- Bolsillo incorporado con cierre de broche
- Regulación de anchura mediante dos hebillas metálicas

**Color:**  
negro

**Tallas:**  
S–2XL

## 18 HERITAGE

### Señora



### GUANTES BOXERTORQUE

NOVEDAD



#### Señora y caballero

Los guantes BoxerTorque de cuero de buey de alta calidad son la versión más deportiva de un guante clásico de motocicleta. Te hacen sentir en las manos la fascinación del motor Boxer en el sentido más auténtico de la palabra.

- Guantes deportivos clásicos de cuero de buey
- Acolchados en los nudillos de los dedos
- Ajuste de anchura en la muñeca
- La punta del índice es apta para el manejo de una pantalla táctil
- Certificación CE según DIN EN 13594

**Color:**  
negro

**Tallas de señora:**  
XS-2XL

**Tallas de caballero:**  
S-3XL

### Caballero



# CASCOS

Los cascos de BMW Motorrad cumplen las máximas exigencias en seguridad, funcionalidad y comodidad, ya sea para conducir por carretera o por el circuito. Por ello, todos los modelos ofrecen una visibilidad perfecta, una ventilación óptima y la mejor aerodinámica. Como también lo hace el nuevo casco abatible System 7 Carbon, que proporciona una experiencia de conducción única con su mecanismo de cuatro articulaciones y la calota íntegramente de carbono.

<b>CASCO GS CARBON</b>	<b>22</b>
<b>GAFAS ENDURO</b>	<b>23</b>
<b>CASCO SYSTEM 7 CARBON</b>	<b>24</b>
<b>CASCO RACE</b>	<b>26</b>
<b>CASCO STREET X</b>	<b>27</b>
<b>CASCO AIRFLOW</b>	<b>28</b>
<b>CASCO BOWLER</b>	<b>30</b>
<b>GAFAS DE MOTORISTA ROAD 66</b>	<b>31</b>
<b>BOLSA PARA CASCO BMW MOTORRAD</b>	<b>32</b>
<b>SISTEMAS DE COMUNICACIÓN</b>	<b>34</b>



## 22 CASCOS

### 1 Diseño: GS Trophy 20 Limited Edition\*

NOVEDAD



### 2 Diseño: One World



### 3 Diseño: Xplore



### 4 Diseño: Comp



### 5 Diseño: GS Trophy



### 6 Color: negro mate



### 7 Color: blanco luminoso



## CASCO GS CARBONO



El casco GS inspirado en el entorno todoterreno conquista por su gran estilo deportivo. Al seleccionar una calota de fibra de carbono en combinación con una banda de nuca integrada clásica de BMW, ofrece la máxima seguridad al conductor. Para proporcionar el mayor confort de conducción, se ha optimizado la aerodinámica de la combinación entre visera y spoiler en el túnel del viento.

- Casco deportivo Enduro, idóneo para viajar (2 tallas de calota)
- Calota íntegramente de carbono: 100% plástico reforzado con fibra de carbono
- Máximos niveles de amortiguación de golpes y seguridad
- Calota interior de poliestireno expandido multisegmentado
- Pantalla doble, curvada en 3 D
- Parte interior con revestimiento antiempañamiento, parte exterior con recubrimiento antiarañazos por ambos lados
- Aerodinámicamente optimizado gracias al spoiler y a la visera extraíble
- Sistema de ventilación altamente eficaz
- Solapa extraíble para el mentón y filtro antipolvo para una circulación del aire sin obstáculos cuando se circula fuera del asfalto y cuando se conduce a temperaturas elevadas
- Acolchado para cabeza y mejillas lavable e intercambiable
- Bandas de nuca para una sujeción segura
- Preparado para sistema de comunicación BMW Motorrad
- Transformable en cuestión de segundos
- Comprobación: ECE 22-05
- Peso: aprox. 1.450 gramos, (con visera y pantalla doble)
- Pantalla tintada (opcional), espejada plateada, espejada azul o naranja

**Tallas:**  
52/53 – 62/63

## GAFAS ENDURO

### Gafas Enduro GS



### Gafas Enduro GS Trophy



Perfectamente ventiladas para el uso deportivo fuera del asfalto, estas gafas se adaptan al 100% al casco GS Carbon. De este modo, cumplen la normativa de seguridad EN 1938:1998. La cinta de las gafas, ampliamente ajustable, y el acolchado de confort hacen que llevarlas sea un placer. Disponible como opción y fácil de cambiar: doble cristal transparente, tintando o naranja.

\* Solo hasta fin de existencias.

## 24 CASCOS

### 1 Diseño: Option 719 Limited Edition\*

NOVEDAD



### 2 Diseño: Moto



### 3 Diseño: Spectrum Fluor



### 4 Diseño: Prime



### CASCO SYSTEM 7 CARBON



#### 5 Color: negro



#### 6 Color: blanco luminoso



#### 7 Color: grafito mate metalizado



#### 8 Color: silver metalizado



El casco System 7 Carbon ofrece la máxima comodidad y seguridad. Gracias a la calota íntegramente de carbono, es especialmente ligero y garantiza unos excelentes valores de amortiguación. Con su mecánica de cuatro articulaciones, también es muy compacto cuando está abierto. Dos botones permiten extraer la mentonera sin herramientas: así se consigue un exclusivo casco jet. Y con el parasol de ajuste continuo, puede adaptarse en un instante a las condiciones de luz. Una extraordinaria ventilación se ocupa de mantener la cabeza fría, y el cristal doble de serie garantiza la máxima visibilidad. En cuanto a aerodinámica y aeroacústica, es de los mejores del mercado.

- Casco abatible con mecanismo de cuatro articulaciones
- Calota íntegramente de carbono (dos tallas) con la mejor amortiguación de golpes, bajo peso y una rigidez óptima
- Calota interior de poliestireno expandido multisegmentado
- Pantalla doble: interior a prueba de empañamiento, pantalla exterior con recubrimiento antiarañazos por ambos lados
- Eficaz ventilación para cabeza y pantalla
- Muy buena aerodinámica y aeroacústica
- Parasol integrado, manejable mediante pasador
- Gran spoiler, muy efectivo
- Apertura de la mentonera con un botón central
- Barboquejo con cierre de fijación, bandas de nuca integradas para una sujeción segura.
- Equipamiento interior lavable y extraíble de Alcantara y DuPont Coolmax
- Conversión rápida y fácil en casco jet
- Preparado para sistema de comunicación BMW Motorrad
- Comprobación: ECE 22-05
- Peso reducido: aprox. 1.580 gramos (calota pequeña)
- Pantalla tintada (opcional), espejada plateada, espejada azul o naranja

#### Tallas:

52/53 - 64/65

\* Solo hasta fin de existencias.

## 26 CASCOS

1 Diseño: Circuit  
NOVEDAD2 Diseño: Hyper  
NOVEDAD

## 3 Color: blanco



## CASCO RACE



La seguridad máxima se obtiene combinando funciones individuales: el casco integral Race alcanza por supuesto los valores óptimos con la amortiguación de golpes. Probado en el mundo de la competición, garantiza también que la persona que lo lleva pueda concentrarse en el trayecto y reaccionar al instante.

- Casco integral, adecuado para circuito de carreras
- Calota de carbono/GFK en 2 tallas
- Calota interior de poliestireno expandido multisegmentado
- Gran spoiler para máxima estabilidad también a más de 300 km/h
- Pantalla con gran campo de visión (también tumbado), curvatura 2D, recubrimiento antiarañazos por ambos lados
- Pantalla interior a prueba de empañamiento
- Ventilación efectiva de cabeza y pantalla
- Botón lateral de bloqueo de la pantalla
- Escote aumentado en la nuca para una posición reclinada
- Cierre doble D
- Bandas de nuca para una sujeción segura
- Equipamiento interior completamente lavable
- Todos los colores con pantalla clara, con 1 juego de láminas tear off
- Comprobación: ECE 22-05
- Peso: 1.350 gramos (calota pequeña)
- Pantalla tintada (opcional)

**Tallas:**  
52/53-62/63

## 27

## CASCO STREET X



Street X es un casco BMW Motorrad especialmente diseñado para un uso múltiple en carretera. El casco es apto tanto para autopista como para carretera nacional o ciudad. Reúne confort y seguridad con un diseño moderno. El parasol, regulable progresivamente, permite una rápida adaptación ante condiciones de luz variables. Optimizado en el túnel del viento, el Street X garantiza una excelente aerodinámica y aeroacústica. La buena ventilación mantiene la cabeza fresca, en tanto que la pantalla de cristal doble ofrece una visibilidad óptima. A pesar de su gran capacidad funcional, el Street X es muy ligero.

- Casco con parasol integrado
- Calota interior de poliestireno expandido multisegmentado
- Pantalla doble: pantalla interior a prueba de empañamiento; pantalla exterior con revestimiento antiarañazos
- Eficaz ventilación para barbilla, cabeza y pantalla
- Excelente aerodinámica
- Gafas de sol integradas, que se manejan con un regulador en el lateral superior del casco
- Correa de barbilla y cierre de fijación
- Equipamiento interior extraíble y lavable
- Comprobación: ECE 22-05
- Peso de sistema reducido: aprox. 1.450 gramos (calota pequeña)
- Pantalla tintada (opcional), espejada plateada o azul

**Tallas:**  
53/54-61/62

1 Diseño: Comp  
NOVEDAD2 Diseño: Comp neon  
NOVEDAD3 Diseño: Ride  
NOVEDAD

## 4 Diseño: Thunder\*

5 Color: gris mate  
NOVEDAD

## 6 Color: negro noche mate



## 7 Color: blanco luminoso



\* Solo hasta fin de existencias.

## 28 CASCOS

### CASCO AIRFLOW



Un casco para las épocas más cálidas de la temporada de motociclismo. Con un diseño moderno de materiales exclusivos y con la exclusiva funcionalidad AirFlow. Las aberturas y los canales de ventilación situados de forma óptima, los cuales se pueden cerrar con un pasador en caso necesario, garantizan que la cabeza se mantenga fresca. La aerodinámica y la aeroacústica alcanzan el más alto nivel. El AirFlow está preparado para la incorporación del sistema de comunicación BMW Motorrad y cumple así las exigencias de la normativa ECE 22-05.

- Casco jet premium con eficaz ventilación
- Exterior de plástico reforzado con fibra de vidrio en tres tamaños
- Calota interior de poliestireno expandido multisegmentado
- Pantalla curvada, tridimensional e incorporada, con recubrimiento antirrañazos por ambos lados (categoría de calidad óptica 2)
- Dos amplias zonas de ventilación con cierre impermeable mediante pasador
- Muy buena aerodinámica y aeroacústica
- Barboquejo con cierre de fijación y distintos niveles de ajuste
- Bandas de nuca integradas
- Equipamiento interior lavable
- Exclusivos elementos de aluminio con distintivo de marca "BMW"
- Preparado para sistema de comunicación BMW Motorrad
- Comprobación: ECE 22-05
- Peso: aprox. 1.170/1.280/1.380 gramos
- Pantalla tintada (opcional)

**Tallas:**  
52/53 – 62/63

#### 1 Diseño: Trace



#### 2 Diseño: Logo



#### 3 Color: blanco luminoso



#### 4 Color: plata titanio



#### 5 Color: negro noche sólido



reddot design award



## 30 CASCOS

1 Diseño: Option 719 Limited Edition\*  
NOVEDAD



2 Diseño: Classic



3 Diseño: Tricolore\*



4 Diseño: nineT



5 Color: negro mate sólido



6 Color: azul oscuro metalizado



7 Parasol negro mate carbono



8 Parasol Carbon



9 Pantalla tintada



10 Pantalla transparente



11 Pantalla en espejo



12 Pantalla Bubble tintada



13 Pantalla Bubble en espejo



## CASCO BOWLER



El casco Bowler es un casco BMW Motorrad especialmente diseñado para motoristas a quienes les gusta el diseño. Combina la comodidad y la seguridad con un moderno diseño retro que destaca sobre todo por las exclusivas aplicaciones de cuero y el forro interior de alta calidad, con el logotipo de BMW estampado. Tiene un aspecto elegante y esbelto gracias a las cuatro tallas de casco con equipamiento interior de poliestireno expandido (EPS): el ajuste adaptado de forma óptima para cada talla garantiza una excelente comodidad. La oferta de accesorios de alta calidad, como pantallas, y viseras, completan el conjunto.

- Casco jet con moderno diseño retro
- Revestimiento exterior: compuesto de fibra de plástico con refuerzo de fibra de vidrio y de carbono (CFK/GFK)
- Calota interior de poliestireno expandido (EPS)
- Excelente aeroacústica
- Forro interior de material antibacteriano e hipoalergénico
- Barboquejo con cierre doble D
- Borde del casco y soporte de correa de las gafas de cuero de becerro de alta calidad
- Peso del casco reducido: aprox. 785g (calota pequeña)
- Amplia oferta de accesorios
- Homologado según ECE 22-05

**Tallas:**  
53/54 a 62 (XS-2XL)

## GAFAS DE MOTORISTA ROAD 66



Con una montura cromada, un acolchado en cuero suave y genuino y la opción de cristales claros o tintados, estas gafas de motorista Road 66 complementan al casco Legend. Con la escotadura para el puente de la nariz, también resultan adecuadas para quien lleve gafas.

- Gafas de motorista exclusivas y elegantes
- 100% adaptadas al casco Legend
- Montura cromada de color gris metálico
- Exclusivo acolchado de confort en cuero suave y auténtico (negro)
- Cinta de sujeción ajustable, elástica y de diseño extraestable
- Apropriados para quienes llevan gafas (escotadura para el puente de la nariz)
- Anagrama "BMW Motorrad" en el lado izquierdo sobre la aplicación de cuero sintético
- Bolsillo textil incluido con impresión "BMW Motorrad"
- Cristales intercambiables claros o tintados (opcionales)

\* Solo hasta fin de existencias.

## 32 CASCOS

### BOLSA PARA CASCO BMW MOTORRAD



La bolsa para casco BMW Motorrad es ideal para transportar y guardar el casco. Su base estable protege el casco, incluso cuando no se usa, y los orificios de ventilación garantizan una perfecta circulación del aire.

- Bolsa exclusiva para casco en estilo atemporal
- Idónea para el transporte y el almacenamiento de un casco
- Base estable con orificios de ventilación integrados
- Compartimento principal acolchado, buen acceso mediante cremallera larga doble
- Suave forro interior de fieltro que evita los arañazos en el casco y en la pantalla
- Práctico bolsillo exterior para pequeños objetos, como llaves, con botón a presión de cierre
- Asa estable y correa desmontable para hombro con exclusivas hebillas metálicas
- Anagrama "BMW Motorrad" en el frontal
- Material exterior funcional de tejido de poliéster con apariencia de textil, impermeable y fácil de cuidar
- Medidas (An x Al x P): aprox. 26 x 36 x 21 cm
- Capacidad: aprox. 20l

**Color:**  
negro

# SISTEMAS DE COMUNICACIÓN

Hablar el uno con el otro, escuchar tu música favorita, llamar por teléfono y seguir perfectamente el camino gracias a la conexión con el navegador BMW Motorrad o la pantalla TFT: los sistemas de comunicación BMW Motorrad V3 y Fit-for-All con tecnología Bluetooth son fáciles de manejar y proporcionan una experiencia de sonido excelente. Los sistemas permiten la comunicación inalámbrica por voz entre dos cascos para el conductor y el acompañante. Todos los sistemas de comunicación de BMW Motorrad son compatibles entre sí y se pueden acoplar con todas las interfaces relevantes de su motocicleta BMW. Para poder mantener una conversación durante el viaje con un grupo de motoristas seleccionados de un máximo de seis vehículos, el módulo de comunicación Bike-to-Bike es el compañero ideal.

Images: MAS

Page: 34

Text: MES



## SISTEMAS DE COMUNICACIÓN V3



La tercera generación de los sistemas de comunicación BMW Motorrad integrados en el casco ofrece un ajuste óptimo en los cascos System 7 Carbon, GS Carbon, System 6, System 6 EVO o el casco Air-Flow.

- Sistema de comunicación totalmente integrado en el casco (el panel de manejo se encuentra en el exterior)
- Sistema de comunicación entre el conductor y el acompañante
- Se puede ampliar para la comunicación con un máximo de 6 motocicletas con el módulo de comunicación Bike-to-Bike
- Diseño adaptado especialmente al casco
- Streaming de música a través de recursos de audio compatibles con BMW, también para el acompañante
- Telefonía, siempre y cuando esté conectado un teléfono móvil con función de Bluetooth
- Supresión automática de ruidos de interferencias
- Altavoces de alta calidad para la reproducción de audio en calidad estéreo
- Mejora de la calidad del sonido de la voz gracias al sistema de audio HD
- Pulsando una tecla se puede iniciar el servicio de control por voz en el teléfono móvil acoplado.
- Duración de la batería, dependiendo del uso, hasta 16 horas (2500 mAh)

## SISTEMA DE COMUNICACIÓN FIT-FOR-ALL



El sistema de comunicación Fit-for-All combina en un solo dispositivo una gran funcionalidad y un diseño esbelto. Este sistema de comunicación es adecuado para casi todos los cascos disponibles en el mercado.

- Sistema de comunicación independiente del casco
- Sistema de comunicación entre el conductor y el acompañante
- Se puede ampliar para la comunicación con un máximo de 6 motocicletas con el módulo de comunicación Bike-to-Bike
- Fácil de integrar en el casco
- Streaming de música a través de recursos de audio compatibles con BMW, también para el acompañante
- Telefonía, siempre y cuando esté conectado un teléfono móvil con función de Bluetooth
- Supresión automática de ruidos de interferencias
- Duración de la batería, dependiendo del uso, hasta 8 horas (560 mAh)
- No es compatible con el casco Bowler

## MÓDULO DE COMUNICACIÓN BIKE-TO-BIKE



En combinación con un sistema de comunicación BMW, es posible comunicarse durante los viajes en motocicleta con un máximo de 6 vehículos que tengan también un módulo de comunicación Bike-to-Bike.

- Ampliación de los sistemas de comunicación independiente del casco, para la comunicación en grupo
- Compatible con los sistemas de comunicación de BMW Motorrad V3 y Fit-for-All
- Es necesario un módulo de comunicación Bike-to-Bike para cada motocicleta.
- En cada motocicleta se puede conectar un casco de conductor y un casco de acompañante.
- En condiciones ideales, el alcance entre 2 módulos de comunicación Bike-to-Bike es de hasta 300 m
- En una conexión de grupo con seis módulos de comunicación Bike-to-Bike se pueden alcanzar hasta 2 km.
- Si el grupo se aleja demasiado y se interrumpe la conexión, se vuelve a conectar automáticamente cuando se detecta de nuevo.
- Con una aplicación gratuita se pueden crear grupos de comunicación o realizar otros ajustes.
- Duración de la batería, dependiendo del uso, hasta 9 horas (1400 mAh)

Text: MES

Page: 35

Images: MAS

# TRAJES

El motorista sabe apreciar una protección completa frente al viento y el clima en cualquier situación. Desde equipamiento para verano con excelente ventilación hasta el traje combi de cuero, pasando por los trajes de ruta impermeables, BMW Motorrad ofrece soluciones integrales, estudiadas y perfectas para diversos usos. Y con el traje Rallye, un modelo superior para trotamundos exigentes.

<b>CHAQUETA XRIDE PRO</b>	<b>39</b>
<b>TRAJE XRIDE</b>	<b>40</b>
<b>TRAJE VENTING</b>	<b>42</b>
<b>TRAJE AIRFLOW</b>	<b>43</b>
<b>TRAJE TOURSHELL</b>	<b>44</b>
<b>TRAJE STREETGUARD</b>	<b>46</b>
<b>TRAJE GS DRY</b>	<b>49</b>
<b>TRAJE RALLYE</b>	<b>50</b>
<b>TRAJE ENDUROGUARD</b>	<b>52</b>
<b>TRAJE ATLANTIS</b>	<b>54</b>
<b>TRAJE ROADSTER</b>	<b>55</b>
<b>TRAJE DARKNITE</b>	<b>56</b>
<b>TRAJE PRORACE</b>	<b>58</b>
<b>TRAJE PRORACE MADE-TO-MEASURE</b>	<b>59</b>



**CHAQUETA XRIDE PRO LIMITED EDITION\***

NOVEDAD

**Caballero**

La chaqueta de edición limitada XRide Pro para caballero es un verdadero punto fuerte. Con cuero de buey blanco en los brazos, ofrece un aspecto llamativo. Lo mismo se aplica a los refuerzos de hombro adicionales fabricados de una combinación de plástico y acero con distintivo de marca BMW Motorrad. Número limitado de piezas, con outsert para chaqueta incluido.

- Material exterior elástico y resistente al roce de poliamida
- Las inserciones de cuero de buey blancas en los brazos garantizan un aspecto especialmente llamativo y una protección adicional en los puntos vulnerables en caso de caída.
- Refuerzos de hombro adicionales fabricados de una combinación de plástico y acero con distintivo de marca BMW Motorrad.
- Concepto ergonómico: selección especial de materiales y diseño adaptado para una gran libertad de movimiento
- Alta proporción de material elástico
- Malla 3 D en la espalda para una agradable circulación de aire

- Protectores NP3 de corte ceñido en hombros, protectores NP2 en codos y protector de espalda NP-Pro largo
- Cuatro bolsillos frontales, de los cuales uno es impermeable, un bolsillo trasero y dos bolsillos interiores
- Inserciones reflectantes en los brazos y en la parte delantera de la chaqueta
- Outsert para chaqueta incluido en diseño deportivo con tamaño reducido una vez plegado
- Corte clásico deportivo
- Combina con el pantalón XRide
- Número limitado de piezas

**Color:**  
negro/blanco

**Tallas de caballero:**  
46 - 60

\* Solo hasta fin de existencias.

## 40 TRAJES

### TRAJE XRIDE

NOVEDAD



#### Señora y caballero

El traje XRide es un nuevo traje que combina el placer de conducir de forma deportiva con la aventura de larga distancia. Una combinación de la máxima comodidad de uso y una protección completa con cuero resistente a las caídas.

- Material exterior elástico y resistente al roce de poliamida
- Inserciones de cuero de buey en los puntos vulnerables en caso de caída
- Concepto ergonómico: selección especial de materiales y diseño adaptado para una gran libertad de movimiento
- Alta proporción de material elástico
- Mall 3D en la espalda para una agradable circulación de aire
- Protectores NP3 de corte ceñido en hombros, protectores NP2 en codos, caderas, rodillas y espalda. (Posibilidad de reequipamiento opcional en el protector de espalda NP-Pro largo).
- Diversas inserciones reflectantes
- Numerosos bolsillos, incluido un bolsillo de chaqueta impermeable
- Ribete de cuero en los lados interiores del pantalón
- El cierre de las perneras se puede ampliar abriendo una cremallera adicional
- Chaqueta y pantalón con outsert impermeables incluidos en el diseño deportivo con tamaño reducido una vez plegados
- Corte clásico deportivo
- Certificación CE

**Color:**  
negro

**Tallas de señora:**  
34-48

**Tallas de caballero:**  
24-32 (corto), 46-66, 98-118 (largo)



Señora

## 41

Caballero



Chaqueta XRIDE con outsert, señora



Pantalón XRIDE con outsert, señora



Chaqueta XRIDE con outsert, caballero



Pantalón XRIDE con outsert, caballero



## 42 TRAJES

### TRAJE VENTING



#### Señora y caballero

Un traje ideal para aventuras urbanas en regiones con alto grado de humedad en el aire y elevadas temperaturas estivales a partir de 25 °C. A pesar de su reducido peso, el vaquero resistente al roce con una inserción de malla CORDURA de gran tamaño y los ligeros protectores NPL proporcionan una gran seguridad en los trayectos cortos.

- Traje textil ligero para altas temperaturas veraniegas a partir de 25 °C
- Forro reticular CORDURA resistente al roce, aplicado en una gran superficie para una ventilación idónea
- Inserciones de material exterior en resistente tela vaquera de moda
- Ligero Dynatec elástico en las corvas para una libertad de movimientos óptima
- Material doble en puntos vulnerables en caso de caída
- Ligeros protectores NPL en hombros, codos y rodillas (regulables en altura en las rodillas), así como protectores NP2 en las caderas (extraíbles)
- Protector de espalda NPL incorporable
- Bolsillo protector de espalda con punto discontinuo 3D para una circulación del aire óptima
- Cierre de cremallera y botón a presión en la bocamanga
- Larga cremallera en el lateral de la pernera (hasta la cadera) para facilitar la colocación, botón a presión en el cierre de las perneras
- Dos bolsillos en el pecho con botón a presión, dos bolsillos laterales con cremallera en la chaqueta, dos bolsillos de pantalón delante y dos detrás
- Etiqueta de cuero con anagrama "BMW Motorrad, engineered in Germany" en el dobladillo de la chaqueta y en la parte posterior de la cintura del pantalón
- Cremallera de unión: 40 cm
- Corte clásico
- Certificación CE

**Color:**  
antracita

**Tallas de señora:**  
34-48

**Tallas de caballero:**  
46-60



## 43

### TRAJE AIRFLOW



#### Señora y caballero

En las épocas más cálidas, el traje de verano AirFlow proporciona un agradable frescor. Las inserciones elásticas y de malla en Dynatec resistente al roce garantizan una ventilación óptima y gran libertad de movimiento. En color negro, este traje cuenta con un equipamiento coldblack adicional que evita el calentamiento.

- Traje de verano perfecto para temperaturas elevadas
- Material exterior de schoeller-Dynatec con gran resistencia al roce
- Protectores NP2 extraíbles en espalda, hombros, codos, caderas y rodillas (ajustables en altura en codos y rodillas)
- Amplio Dynatec elástico en parte superior de la espalda para una libertad de movimientos óptima
- Inserciones de malla AirTex en el área del pecho y el brazo, así como en la parte superior de las piernas para una entilación óptima
- Forro reticular extremadamente transpirable y elástico
- Con chaqueta Cover resistente al viento para ponerse encima con bajas temperaturas; puede guardarse en el bolsillo trasero
- Material reflectante en chaqueta y pantalón
- Equipamiento coldblack en color negro
- Revestimiento resistente al agua y a la suciedad
- Material suave y agradable en cuello, puño de manga y cintura del pantalón
- Cierre de felpa y gancho para regular la anchura de la cintura del pantalón, el puño de la manga y el dobladillo de la pernera, así como en la cintura de la chaqueta de señora
- La chaqueta también se puede transportar cómodamente como mochila gracias a dos correas de transporte integradas
- Dos bolsillos laterales en la chaqueta, un bolsillo trasero, tres bolsillos interiores, dos bolsillos en el pantalón (muchos de estos bolsillos con cremallera)
- Extra: bolsa impermeable en el bolsillo de la chaqueta, por ejemplo, para el smartphone o la cartera
- Cremallera de unión: envolvente y 40 cm
- Corte clásico
- Certificación CE

**Color:**  
Chaqueta y pantalón: negro, gris  
Chaqueta Cover: rojo

**Tallas de señora:**  
34-48

**Tallas de caballero:**  
46-66, 98-118 (largo),  
pantalón también en 25-28 (corto)  
(gris solo 46-60)

**Color: gris**



**Color: negro**



**Chaqueta Cover  
Color: rojo**



**Caballero****Chaqueta, color: gris****Pantalón, color: negro****Señora****Chaqueta, color: gris****Señora****Chaqueta, color: negro****Caballero****Chaqueta, color: negro****TRAJE TOURSHELL****Señora y caballero**

Define un nuevo estándar: traje de ruta deportivo con membrana climática BMW. Este material desarrollado por BMW Motorrad ofrece aún más comodidad y una mejor regulación de la temperatura. El material exterior del traje TourShell con estructura Z-Liner combina una elevada resistencia al roce y la comodidad de un material suave y menos rígido.

- Traje de ruta deportivo e impermeable para todo el año
- Comodidad Dynatec resistente al roce como estructura Z-Liner
- Membrana climática BMW resistente al agua y al viento, así como transpirable
- Protectores NP2 en espalda, codos, caderas y rodillas (triple ajuste en altura) y protectores NPL en los hombros
- Cremalleras de ventilación impermeables en la parte superior del cuerpo
- Punto discontinuo 3D en la zona dorsal
- Regulación de anchura en dobladillos de mangas, cintura de pantalones y cuello, sobre el cierre de velcro
- Inserciones elásticas respuntadas en hombros, cintura de la chaqueta y parte superior de la rodilla para un ajuste perfecto
- Dos bolsillos exteriores impermeables en chaqueta y pantalón, dos bolsillos interiores en la chaqueta (de ellos, un bolsillo para smartphone con mirilla y guía de cables) y un bolsillo no impermeable en la manga izquierda
- Óptima combinación con la chaqueta guateada Ride (pág. 113)
- Material reflectante en chaqueta y pantalón para una buena visibilidad
- Cremallera de unión: 40cm
- Corte clásico
- Certificación CE

**Color:**

Chaqueta: negro, gris

Pantalón: negro

**Tallas de señora:**

34-48

**Tallas de caballero:**

46-60

## 46 TRAJES

**Chaqueta corta, color: antracita**  
**Pantalón, color: negro**



**Chaqueta corta,**  
**Color: azul**



**Chaqueta larga,**  
**Color: negro**



## TRAJE STREETGUARD

**Señora y caballero**

Resistente al viento y al agua, así como transpirable. Una todoterreno con chaqueta térmica interior que puede llevarse por separado e inserción extraíble de los pantalones para hacer frente a cualquier clima. El laminado de 3 capas de gran resistencia al roce con ProtectionGuard y los protectores NP2 extraíbles también contribuyen a cubrir las necesidades de seguridad.

- Traje de ruta profesional para todo el año
- Laminado de 3 capas elástico con gran resistencia al roce (95% CORDURA y 5% elastán)
- Membrana climática BMW, fabricada conforme a C.A.R.E. Estándar, resistente al agua y al viento, muy transpirable
- Doble capa en puntos vulnerables en caso de caída con el innovador material ProtectionGuard
- Protectores NP2 en la espalda, hombros, codos, caderas y rodillas (ajustable en altura), protector de coxis incorporable
- Resistente al viento y al agua, cuello extraíble con pasamontañas integrado
- Chaqueta interior térmica extraíble resistente al viento
- Chaqueta interior en estilo Softshell que puede llevarse también por separado
- Inserción térmica extraíble de los pantalones
- Peto desmontable por cremallera en pantalones de caballero, con zonas laterales elásticas y tirantes ajustables
- Elevación de cintura desmontable por cremallera en los pantalones de señora, con recubrimiento polar y puños elásticos con impresión de silicón antideslizante
- Efectivas cremalleras de ventilación en las partes delantera y trasera de la chaqueta, así como en la parte superior de las piernas
- Bolsillos de la chaqueta: dos bolsillos exteriores extremadamente resistentes al agua, un bolsillo impermeable de fácil acceso debajo del cierre Labyrinth, tres bolsillos interiores impermeables, de los cuales uno es un exclusivo bolsillo para dispositivos multimedia
- Bolsillos de los pantalones: dos bolsillos exteriores extremadamente resistentes al agua
- Pantalón con ajuste progresivo de anchura de la cintura
- Impresión reflectante en la parte delantera y posterior de la chaqueta, así como en los laterales de los pantalones
- Cremallera de unión: envolvente y 40 cm
- Corte de confort
- Certificación CE

**Color:**

Chaqueta corta: antracita, azul  
 Chaqueta larga: negro  
 Pantalón: negro

**Tallas de señora:**

34-48, 72-88, 18-22 (azul solo 34-48)

**Tallas de caballero:**

46-66, 98-118 (largo), 25-32 (corto)  
 (azul solo 46-60)



**Se adapta, se sujeta y transpira: gracias al peto, que se puede separar mediante una cremallera, con laterales elásticos y tirantes ajustables, los pantalones de caballero resultan aún más cómodos.**



**El cuello extraíble con pasamontañas integrado protege de forma fiable del viento y la lluvia.**



### TRAJE GS DRY



#### Señora y caballero

Estilo Enduro para carretera: este traje de motorista impermeable y apto para viajar ofrece una óptima protección climática para cualquier aventura. Incluso a temperaturas estivales, ya que el robusto material CORDURA 500, con membrana climática BMW muy transpirable, dispone de un mecanismo de ventilación único.

- Traje Enduro para noveles impermeable y apto para viajes
- Material exterior de CORDURA 500/poliamida, mezcla de alta resistencia para una mayor firmeza
- Diseño Z-Liner con membrana climática BMW (resistente al agua y al viento, muy transpirable)
- Refuerzo de los puntos vulnerables en caso de caída a través del reticulado de poliuretano con partículas de cerámica
- Protectores NP2 extraíbles en hombros, codos, rodillas (ajuste continuo de altura) y caderas
- Incluye protector de espalda NP Pro largo
- Cremalleras únicas para la ventilación en pecho y espalda, impermeabilizadas: también abren la membrana para una efectiva ventilación directamente sobre la parte superior del cuerpo
- Inserciones elásticas en brazos, rodillas y zona de contacto con asiento
- Punto discontinuo 3D en la espalda para una óptima circulación de aire
- Regulación del ancho con cierre de velcro en las mangas, en el ancho de la cintura y en el dobladillo de los pantalones
- Dos bolsillos con solapa, impermeables y superpuestos
- Un bolsillo en el pecho y mangas, así como dos bolsillos en la espalda y en los pantalones
- Ribete de cuero en el interior de la rodilla para asegurar la sujeción al depósito en la conducción offroad
- Impresión reflectante en mangas y cuello
- Cremallera de unión: 40cm
- Corte clásico
- Certificación CE

#### Color:

Chaqueta: gris, negro azulado  
Pantalón: negro azulado

#### Tallas de señora:

34-48

#### Tallas de caballero:

46-60

#### Señora

Color: negro azulado



#### Caballero

Color de la chaqueta: gris

Color del pantalón: negro azulado



## 50 TRAJES

### Traje Rallye Competition. Limited Edition\*

Color: gris/amarillo

NOVEDAD



Color: negro azulado



Color: gris



### TRAJE RALLYE



#### Caballero

El traje Rallye con extraordinaria ventilación lo tiene todo: la inserción impermeable puede llevarse tanto por debajo como por encima de la chaqueta para proteger de forma idónea ante el viento, el tiempo o la suciedad. Un verdadero trotamundos de material ProTechWool resistente al roce y numerosas posibilidades de almacenamiento. La chaqueta Rallye Competition de la colección limitada "40 years GS" recuerda, con su histórica combinación de colores, a la legendaria BMW R 100 GS.

- Traje todoterreno con inserción impermeable extraíble (disponible por separado para el traje Rallye Competition)
- Adecuado para temperaturas medias y altas
- Material funcional ProTechWool de poliamida y lana con acabado de carbono, secado rápido y regulador de temperatura
- Inserción/outsert para chaqueta resistente al viento y al agua: material resistente al roce de 3 capas, adecuado como protección ante la lluvia y la suciedad, también para llevar por encima de la chaqueta (disponible por separado para el traje Rallye Competition)
- Pantalón con inserción de membrana climática BMW resistente al viento y al agua con Comfort Mapping: características de la membrana adaptadas a las necesidades de cada parte del cuerpo
- Material doble en puntos vulnerables en caso de caída
- Forro reticular perforado en la chaqueta, transpirable y elástico
- Pantalón con inserciones elásticas
- Largo ribete de cuero en el interior de la rodilla para asegurar la sujeción al depósito en la conducción offroad
- Refuerzo en el borde de los dobladillos de los pantalones
- Protectores NP2 en hombros, codos, caderas y rodillas (ajustables en 3 alturas)
- Protector de espalda NP Pro largo
- Protector de pecho (opcional), fijación con 4 botones a presión
- Opciones de ventilación estudiadas: gran superficie (en la espalda), solapas en el pecho, cremalleras de ventilación en brazo y parte superior de la pierna
- Punto discontinuo 3D en la espalda para la ventilación inferior del protector de espalda
- Múltiple regulación del ancho con cierre de velcro y botones a presión
- Ancho del pie fácilmente regulable y de amplia abertura
- Chaqueta: Seis bolsillos frontales, de los cuales dos son impermeables, uno grande y uno pequeño en la parte inferior de la espalda, dos bolsillos interiores con cremallera
- Bolsillo para TrinkPak Hydra en la espalda, accesible desde el exterior, integrado en el tejido Airnet de la espalda
- Cuatro bolsillos en los pantalones
- Material reflectante en mangas, espalda y pantalones
- Cremallera de unión: 40 cm
- Corte clásico
- Certificación CE

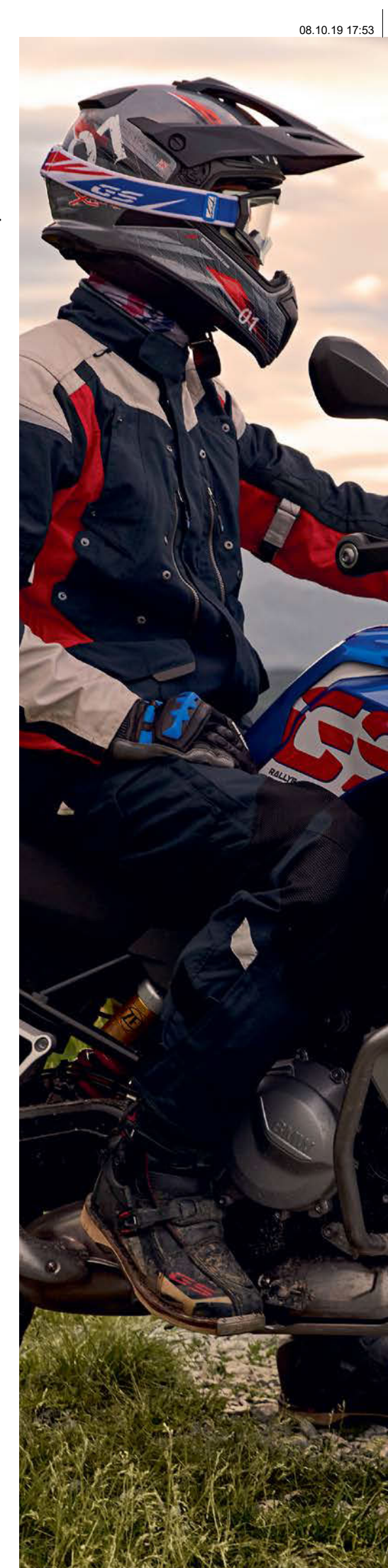
#### Color:

gris/amarillo Limited Edition\*, negro azulado, gris

#### Tallas de caballero:

46-66, 98-118 (largo), 24-32 (corto) (gris solo 46-60)

\* Solo hasta fin de existencias.



## 52 TRAJES

Color de la chaqueta: gris  
Color del pantalón: negro



Color de la chaqueta: negro



### TRAJE ENDUROGUARD



#### Señora y caballero

No importa cómo sea el clima, con el traje EnduroGuard estarás preparado para todo. El traje Enduro profesional ofrece la máxima funcionalidad. El material exterior especialmente desarrollado de Dynatec y Dynatec elástico con impresión parcial en ceraspace proporciona los mejores valores de resistencia al roce. El laminado de 3 capas con membrana climática BMW proporciona una climatización perfecta, de modo que el traje, aunque resistente al viento y al agua, es transpirable. Y las múltiples cremalleras de ventilación y otros detalles permiten que cada conductor pueda disfrutar de la climatización individual que prefiera, incluso con temperaturas muy cálidas.

- Traje apto para uso offroad de nueva generación, impermeable
- Material exterior con gran resistencia al roce de Dynatec y Dynatec elástico con impresión parcial en ceraspace, desarrollo propio de BMW en colaboración con Schoeller Textil AG
- Laminado de 3 capas con membrana climática BMW, resistente al agua y al viento, muy transpirable
- Protectores NP2 en espalda, hombros, codos, caderas y rodillas (ajuste continuo de altura)
- Protectores de espinilla incorporables
- Excelente ventilación integral gracias a las numerosas posibilidades de amplia ventilación, cremallera frontal doble como sistema AirVent
- Forro de malla en chaqueta y pantalones y malla 3D en la espalda, transpirable y elástica
- Ocho bolsillos de chaqueta, siete de ellos impermeables, chaqueta de caballero con bolsillo de pecho adicional, tres bolsillos para pantalones, de los cuales uno es un bolsillo para llaves
- Cierre en brazos y piernas de amplia apertura, protegido con cortavientos para la climatología adversa
- El cortavientos de la chaqueta brinda una efectiva protección contra el viento y la lluvia
- Pasamontañas impermeable integrado en el cuello
- Ribete de cuero en el interior de la rodilla para asegurar la sujeción al depósito en la conducción offroad
- Múltiple regulación del ancho con botones de presión y cierre de velcro
- Impresión reflectante en la chaqueta
- Cremallera de unión: envolvente y 40 cm
- Corte de confort
- Certificación CE

#### Color:

Chaqueta: gris, negro

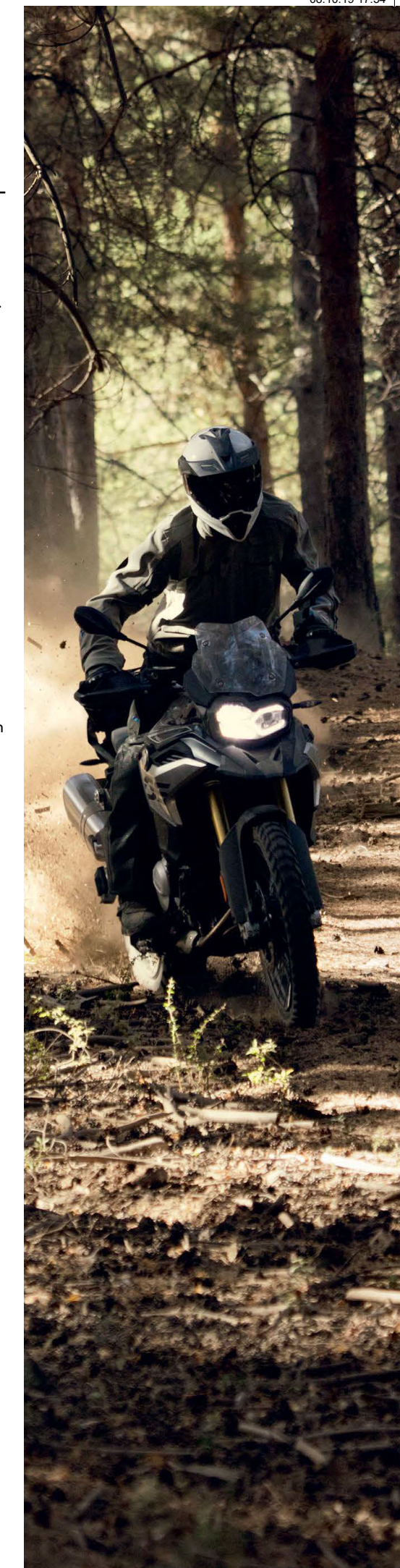
Pantalón: negro

#### Tallas de señora:

34-48, 72-88 (largo), 18-22 (corto)

#### Tallas de caballero:

46-66, 98-118 (largo), 24-32 (corto)





### TRAJE ATLANTIS



#### Señora y caballero

El traje de viaje premium de exclusivo cuero de procedencia local garantiza un placer de conducir seguro durante todo el año. Este combi confeccionado en cuero de nobuk extremadamente resistente al roce, repelente al agua y transpirable garantiza una perfecta climatización y confort, también en trayectos largos.

- Traje de ruta de exclusivo cuero de nobuk para todo tipo de clima
- Cuero integral de buey con gran resistencia al roce (1,2–1,4 mm), extremadamente hidrófugo y resistente al agua (no impermeable, puesto que no emplea ninguna membrana)
- Protectores NP2 en hombros, codos, espalda, rodillas (ajustables en 3 alturas) y caderas
- Protector dorsal NP Pro, extraíble
- Protectores de espinilla incorporables
- Extraordinario confort climático por la transpirabilidad natural del cuero
- Costuras impermeables, reforzadas y engomadas, cremalleras resistentes al agua que evitan que esta penetre
- La membrana impermeable bajo la cremallera frontal de la chaqueta se cierra con una segunda cremallera interna
- La inserción impermeable de membrana detrás de la pretina protege de la penetración del agua
- Lengüetas en el interior de la cintura del pantalón para sujetar los tirantes opcionales
- Elásticos en la zona de los hombros y la espalda, así como sobre la rodilla y en la parte trasera de la cintura del pantalón para un gran confort, incluso en los trayectos largos
- Ajuste de anchura individual en cintura y cierres de mangas y perneras
- Dos bolsillos exteriores con cremallera en la chaqueta y el pantalón, dos bolsillos interiores con cremallera en la chaqueta
- Bocamanga con dos cremalleras que permite llevar los guantes por encima o por debajo del traje (la segunda cremallera puede permanecer abierta, si es necesario, al llevarlos por debajo)
- Impresión reflectante en gris en ambos hombros
- Cremallera de unión: envolvente y 40 cm
- Certificación CE

**Color:**  
antracita

**Tallas de señora:**  
34–48

**Tallas de caballero:**  
46–66, 24–32 (corto), 98–118 (largo)

### TRAJE ROADSTER



#### Caballero

El traje Roadster para caballero, de un cuero Nappa de buey extremadamente resistente a las caídas y al roce, combina una gran comodidad con un paquete de seguridad. Una gran proporción de textil elástico, así como las inserciones elásticas de cuero en la zona de los hombros, mangas y rodillas, garantiza una libertad de movimiento óptima en cualquier posición sentado.

- Traje deportivo de cuero de dos piezas
- 100% cuero Nappa de buey (aprox. 1,3 mm)
- Protector de espalda NP Pro extraíble
- Protectores NP2 extraíbles en las caderas, cosidos fijos en hombros, codos y rodillas
- Deslizadores de rodilla incorporables
- Punto discontinuo 3D en zona de la espalda para una buena circulación del aire
- Inserciones elásticas de cuero para asegurar la máxima comodidad en zonas de hombros, mangas, riñones y rodillas
- Inserciones elásticas Kevlar para un ajuste optimizado y libertad de movimiento en brazos y piernas
- Forro de LYCRA de gran elasticidad en puntos expuestos a un gran movimiento
- Suave borde de cuello de neopreno
- Ribetes en brazos y piernas de elástico de Kevlar
- Cintura de elástico textil
- Dos bolsillos exteriores y un bolsillo interior en la chaqueta
- Todas las costuras son de seguridad con hilo de seguridad
- Cremallera de unión envolvente
- Corte clásico
- Certificación CE

**Color:**  
negro

**Tallas de caballero:**  
46–60



**TRAJE DARKNITE****Señora y caballero**

Pure Riding: eso es lo que representa el traje DarkNite. Un moderno traje de cuero con corte clásico estilo retro. Con el exclusivo cuero de buey no tratado, el traje mantiene su naturalidad y obtiene una pátina individual. Los protectores NPL y NP2 extraíbles, las inserciones acolchadas y otros elementos contribuyen a una conducción más decidida, sin afectar negativamente a la apariencia purista.

- Moderno traje de cuero de buey exclusivo
- Cuero integral de buey natural y resistente al roce (1,0–1,1 mm)
- Hidrófugo, pero no resistente al agua
- Extraordinario confort climático por la transpirabilidad natural del cuero
- Protectores NPL en espalda, hombros, codos y rodillas (con regulación progresiva en altura), protectores de cadera NP2, extraíbles
- Las zonas elásticas de la espalda, sobre la rodilla y en la parte trasera de la cintura del pantalón proporcionan una óptima libertad de movimiento
- Inserciones respunteadas acolchadas en cuello y hombros
- Cintura de la chaqueta con botón a presión de ancho regulable, como en los pantalones de señora
- Cierres de mangas y perneras con cremallera metálica
- Cuello alto con cierre mediante botón a presión
- Tres bolsillos exteriores de chaqueta con cremallera, tres bolsillos interiores (uno de ellos para el smartphone), cuatro bolsillos en los pantalones (bolsillos traseros con cremallera)
- Exclusivo anagrama "BMW Motorrad" de letras metálicas en la espalda, logotipo "BMW" grabado en el brazo izquierdo
- Forro de algodón en pecho y espalda con impresión a gran tamaño en espalda, forro de malla en mangas y pantalón
- Cremallera de unión: 40 cm
- Corte clásico
- Certificación CE

**Color:**  
negro

**Tallas de señora:**  
34–48

**Tallas de caballero:**  
46–60

**Señora****Caballero**

**TRAJE PRORACE**

NOVEDAD

**Caballero**

El traje de caballero ProRace pone de manifiesto las elevadas pretensiones deportivas del motorista. El traje de una pieza de corte ceñido, de cuero Nappa de buey, ofrece un paquete de seguridad competo con protectores en las zonas de los hombros, codos, caderas y rodillas. Una elevación en la espalda optimiza la aerodinámica, y las inserciones elásticas garantizan la libertad de movimiento.

- Traje deportivo de cuero de una pieza y do corte ceñido en los colores de BMW Motorrad Motorsport
- Cuero de Nappa de buey muy resistente al roce, aprox. 1,3 mm
- Protectores en hombros, codos, caderas y rodillas, cosidos fijos
- Protector de espalda NP Pro largo incorporable
- Elevación aerodinámica en la espalda (hump)
- Deslizadores de rodilla y deslizadores en los antebrazos y los hombros
- Punto discontinuo 3D en zona de la espalda para una buena circulación del aire
- Múltiples inserciones elásticas para lograr la máxima comodidad y libertad de movimientos
- Superficies de cuero perforadas en las mangas, la zona del pecho y los muslos para permitir una ventilación de primera
- Cremallera delantera larga para ponérselo y quitárselo sin problemas
- Cierres de mangas y perneras con cremallera
- 1 bolsillo interior
- Certificación CE
- Opcional: confección a medida y personalización en cuanto a cuero, color y diseño

**Color:**

negro/blanco/rojo

**Tallas de caballero:**

46-60

**TRAJE PRORACE MADE-TO-MEASURE****Caballero**

El traje ProRace también se puede confeccionar a medida. Con el configurador se puede diseñar el traje según las necesidades y preferencias personales. Corte más adaptado y muchas opciones de personalización en cuanto a color y equipamiento: para destacar claramente frente a los demás motoristas. Cada traje es único: tan individual como el conductor.

- Confección a medida para un ajuste perfecto
- Cuero Nappa de buey muy resistente al roce, o bien cuero de canguro opcional con suplemento de precio
- Diversas posibilidades de selección de colores

- Varias opciones para escoger deslizadores de rodilla (con o sin) y deslizadores en codos y hombros
- Posibilidad de seleccionar otros detalles de equipamiento (algunos con suplemento de precio): con o sin TrinkPak en el hump, variantes de perforación, con o sin protector del pecho, espuma estándar o espuma térmica Vibram VPOD
- Personalización con nombre o apodo y con logotipo personal
- Selección entre distintas opciones de logotipo (color de la inscripción BMW Motorrad, con o sin inscripción Race, opcionalmente con logotipo BMW en el hump, logotipo M o inscripciones del modelo, por ejemplo, RR)

- Se puede configurar a través de un taller especializado BMW o directamente en el configurador online
- Certificación CE
- Más información en [bmw-motorrad.com/ProRace](http://bmw-motorrad.com/ProRace)

\* Ilustración de ejemplo

# CHAQUETAS/ PANTALONES

El motorista necesita una protección perfecta: desde la espalda hasta las rodillas. Por ello, no importa si la segunda piel es de cuero auténtico, robusto material sintético o vaquero resistente al agua. Lo que realmente cuenta es disfrutar del máximo confort, la imagen adecuada y una seguridad óptima.

<b>CHAQUETA PUREXCURSION</b>	<b>62</b>
<b>CHAQUETA INTERIOR PARA LA LLUVIA RIDE</b>	<b>63</b>
<b>CHAQUETA TOKYO</b>	<b>64</b>
<b>CHAQUETA RACE FLOW</b>	<b>64</b>
<b>CHAQUETA AIRSHELL</b>	<b>66</b>
<b>CHAQUETA BOULDER</b>	<b>67</b>
<b>CHAQUETA DOWNTOWN</b>	<b>68</b>
<b>CHAQUETA SANDIEGO</b>	<b>69</b>
<b>CHAQUETA CLUB DE CUERO</b>	<b>70</b>
<b>CHAQUETA DOUBLE R</b>	<b>71</b>
<b>CHAQUETA BLACKLEATHER</b>	<b>72</b>
<b>PANTALÓN RIDER</b>	<b>74</b>
<b>PANTALÓN CLIMA PROTECT</b>	<b>75</b>
<b>PANTALÓN CITY</b>	<b>76</b>
<b>PANTALÓN CITY DENIM</b>	<b>77</b>
<b>VAQUERO RIDE</b>	<b>78</b>
<b>VAQUERO WATERPROOF</b>	<b>79</b>
<b>VAQUERO FIVEPOCKET</b>	<b>80</b>



## 62 CHAQUETAS/PANTALONES

### CHAQUETA PUREXCURSION

NOVEDAD



#### Caballero

Gracias a la mezcla de algodón-poliamida con acabado en cera, la chaqueta PureX-cursion de caballero es tan robusta y resistente como promete su look Adventure. Tiene dos bolsillos impermeables en la parte delantera y un bolsillo grande en la parte trasera, en el que puede guardarse perfectamente la chaqueta para lluvia Ride, disponible por separado, cuando no se utiliza.

- Robusta chaqueta en look Adventure
- Mezcla de algodón-poliamida con acabado en cera
- Dos bolsillos impermeables en la parte delantera, un bolsillo grande en la parte trasera
- Chaqueta para lluvia interior disponible por separado
- Material elástico en los hombros y mangas para una libertad de movimientos óptima
- Ventilación en los hombros y el pecho para una temperatura corporal agradable
- Protectores NPL integrados
- Certificación CE

**Color:**  
Marrón

**Tallas de caballero:**  
46-60

## 63

### CHAQUETA INTERIOR PARA LLUVIA RIDE

Señora



#### Señora y caballero

La chaqueta interior para lluvia Ride resistente al viento y al agua se puede combinar con todas las chaquetas de motocicleta BMW no resistentes a la intemperie.

**Color:**  
gris

**Tallas de señora:**  
34-48

**Tallas de caballero:**  
46-60



Caballero



## 64 CHAQUETAS/PANTALONES

### CHAQUETA TOKYO



#### Caballero

Gracias al material exterior resistente al agua y la suciedad, además de al sistema AirVent integrado en el frontal, la chaqueta Tokyo es perfecta para ir y volver del trabajo cada día, incluso con temperaturas veraniegas. Naturalmente la chaqueta tiene protectores NPL integrados en los hombros y codos.

- Ligera chaqueta masculina para los desplazamientos diarios en verano
- Material exterior de poliéster, revestimiento repelente de la suciedad y del agua
- Ligeros protectores NP extraíbles en hombros y codos
- Protector de espalda NPL incorporable
- Cremallera frontal adicional de doble sentido con sistema AirVent y malla en el interior
- Cierre de imán en el cuello
- Bocamanga y ancho de cintura ajustables con botón a presión
- Cuatro bolsillos exteriores (dos con cremallera, dos con botón a presión), tres bolsillos interiores (uno de ellos para smartphone)
- Extra: bolsa impermeable en el bolsillo de la chaqueta, por ejemplo, para el smartphone o la cartera
- Impresión reflectante en mangas y nuca
- Cremallera de unión: 40 cm
- Corte clásico
- Certificación CE

**Color:**  
negro

**Tallas de caballero:**  
S-4XL

### CHAQUETA RACEFLOW



#### Caballero

Con la chaqueta deportiva de textil RaceFlow para caballero, ya puede llegar el verano. Su alta proporción de material de malla muy transpirable proporciona la ventilación perfecta en el cuerpo y los brazos incluso los días calurosos. La anchura de la cintura se puede ajustar con dos botones a presión. El equipamiento de serie incluye protectores en los hombros y codos.

- Chaqueta deportiva de textil para días calurosos
- Material exterior resistente al roce con inserciones grandes de material de malla
- Material doble en los puntos vulnerables en caso de caída
- Protectores NPL en hombros y codos, extraíbles
- Protector de espalda NPL incorporable
- Punto discontinuo 3D transpirable en la espalda para una óptima circulación de aire
- Dos bolsillos exteriores con cremallera, dos bolsillos interiores
- Cuello alto con estilo deportivo, cierre con botón a presión
- Anchura de la cintura con dos botones a presión
- Abertura en la manga con cremallera y botón a presión
- Cremallera de unión: 40 cm
- Corte clásico
- Certificación CE

**Color:**  
negro

**Tallas de caballero:**  
S-4XL



## 66 CHAQUETAS/PANTALONES

### CHAQUETA AIRSHELL



#### Señora y caballero

La chaqueta AirShell te prepara para cualquier clima. Esta chaqueta se puede usar durante todo el año gracias a la inserción resistente al viento y al agua, aunque transpirable, de membrana climática BMW, así como el chaleco térmico acolchado extraíble. Sensación fresca cuando se lleva en verano y agradable calor y protección frente a la lluvia en la época de más frío.

- Ligera chaqueta para motorista en tres colores, amarillo neón para una óptima visibilidad entre el tráfico
- Mezcla de materiales con gran resistencia al roce: Mezcla de poliéster y poliamida con gran resistencia de los colores en el amarillo neón, mezcla de poliéster y algodón en los colores gris y rojo.
- Protectores NPL extraíbles en hombros, codos y espalda
- Inserción resistente al viento y al agua, así como transpirable, con membrana climática BMW; con chaleco térmico acolchado extraíble
- Grandes inserciones reticulares transpirables de AirTex muy resistente al roce
- Forro 3D en espalda para una óptima circulación de aire
- Dos bolsillos laterales con cremallera, un bolsillo interior impermeable, un bolsillo en la inserción
- Botones a presión en la cintura, así como cierre de felpa y gancho en bocamangas y cuello para ajustar la anchura
- Impresión reflectante en brazos y zona de hombros
- Cierres ribeteados con aspecto de ante
- Cremallera de unión: 40 cm
- Corte clásico
- Certificación CE

**Color:**  
amarillo neón/gris

**Tallas de señora:**  
34-48

**Tallas de caballero:**  
46-60



## 67

### CHAQUETA BOULDER



#### Caballero

En verano y en épocas de entretiempo, a diario y para los momentos de ocio: siempre que necesites una chaqueta ligera, esta Boulder será lo que buscas. Además, el sistema AirVent proporciona la ventilación apropiada. Y en caso de que el tiempo cambie, la inserción extraíble protege del viento y de la lluvia.

- Ligera chaqueta corta para la ciudad
- Mezcla de poliéster y algodón resistente al roce con Wax Finish impermeable
- Ligeros protectores NPL extraíbles en hombros y codos
- Protector de espalda NPL incorporable
- Inserción extraíble con membrana climática BMW, resistente al viento y al agua, transpirable
- Revestimiento resistente al agua y a la suciedad
- Cremallera frontal doble con sistema AirVent y malla en el interior
- Regulación progresiva de anchura en cuello y mangas
- Dos bolsillos con cremallera en los laterales, dos bolsillos en el pecho, dos bolsillos interiores (uno de ellos impermeable), un bolsillo impermeable en la inserción
- Óptima combinación con la chaqueta guateada Ride
- Impresión reflectante en la zona de la nuca, anagrama "BMW Motorrad" en la impresión reflectante de antracita
- Borde ribeteado con aspecto de ante en cuello
- Cremallera de unión: 40 cm
- Corte de confort
- Certificación CE

**Color:**  
gris

**Tallas de caballero:**  
46-60



## 68 CHAQUETAS/PANTALONES

### CHAQUETA DOWNTOWN



#### Señora y caballero

Tras la lluvia sale el sol. Y a la reunión de trabajo le sigue la moto. Esta chaqueta de largo medio con aspecto de parka es perfecta para ello. Puede llevarse cómodamente sobre el traje y protege con eficacia en el tráfico de la ciudad. Esto la convierte en la prenda ideal para todo: desde ir y volver del trabajo en moto cada día hasta disfrutar de momentos únicos.

- Chaqueta impermeable de largo medio con aspecto de parka para zonas urbanas y de negocios.
- Material exterior resistente al roce de poliéster ligeramente elástico
- Membrana climática BMW (resistente al viento y al agua, transpirable)
- Protectores NPL en hombros y codos, extraíbles
- Protector de espalda NPL incorporable
- Bocamanga con botón a presión, cintura con correa ajustable
- Dos bolsillos impermeables con cremallera
- Material doble en mangas
- Dos bolsillos interiores con cremallera
- Forro interior en color a juego
- Moderno accesorio de cuello
- Discreta inserción reflectante en las mangas
- Cremallera de unión: 40 cm
- Corte clásico
- Certificación CE

#### Color para señora:

rojo

#### Color para caballero:

negro azulado

#### Tallas de señora:

34-48

#### Tallas de caballero:

46-60

#### Señora

Color: rojo



#### Caballero

Color: negro azulado



## 69

### CHAQUETA SANDIEGO



#### Señora y caballero

Máximo estilo: el equipamiento perfecto para el verano con una mezcla clásica de textil encerado y cuero resistente al roce. No solo para conducir, pues los protectores de los hombros y los codos pueden extraerse con facilidad. Gran comodidad y bolsillos para llevar todo lo que se quiera. El compañero perfecto para la vida diaria.

- Chaqueta para señora y caballero de corte informal; puede utilizarse para la moto y el tiempo libre
- Corte recto hasta la cadera para caballero; corte corto y entallado para señora
- Cuero de buey resistente al roce (aprox. 1,0-1,2 mm) en zona de mangas y hombros, con aspecto ligeramente usado
- Textil encerado y robusto en resto de chaqueta
- Protectores NPL en hombros y codos, extraíbles
- Protector de espalda NPL incorporable
- Cremallera interior en el dobladillo que permite extraer los protectores de hombros y la espalda
- Cremallera frontal metálica continua
- Numerosos bolsillos laterales y en el pecho con cremallera
- Material doble de textil en la espalda
- Exclusivo forro interior con amplia impresión "MAKE LIFE A RIDE" en la espalda, dos bolsillos interiores y un bolsillo para smartphone
- Cierre con cremallera y botón a presión en la bocamanga
- Cuello de solapa con botón a presión de cierre
- Cremallera de unión: 40 cm
- Corte clásico
- Certificación CE

#### Color para señora:

marrón

#### Color para caballero:

marrón oscuro

#### Tallas de señora:

34-48

#### Tallas de caballero:

46-60

#### Señora

Color: marrón



#### Caballero

Color: marrón oscuro



## 70 CHAQUETAS/PANTALONES

### CHAQUETA CLUB DE CUERO



#### Señora y caballero

La chaqueta deportiva y moderna Club cuero, por su estilo desenfadado, es adecuada tanto para ir en moto como para el tiempo libre. Está fabricada con cuero de buey de alta calidad resistente al roce y entusiasmo por su gran comodidad. Bajo la elegante superficie exterior se ocultan protectores en los hombros y codos. Se puede reequipar con un protector en la espalda.

- Chaqueta informal para moto y tiempo libre
- Suave cuero de buey resistente al roce (aprox. 1-1,2 mm), con un aspecto ligeramente encerado y abatanado
- Protectores NPL en hombros y codos, extraíbles
- Protector de espalda NPL incorporable
- Cuello levantado laboriosamente elaborado, con cierre de botón a presión
- Tiras de cuero azules o rojas en los hombros y las mangas que resaltan la silueta
- Cremallera frontal metálica continua
- Cuatro o tres bolsillos exteriores con cremallera (caballero o señora), así como dos bolsillos interiores y un bolsillo para el smartphone
- Inscripción "1978" (el año de nacimiento del equipamiento de motorista BMW Motorrad) como impresión en el forro o estampado en las mangas
- Cremallera de unión: 40 cm
- Corte clásico
- Certificación CE

**Color:**  
negro

**Tallas de señora:**  
XS-3XL

**Tallas de caballero:**  
S-4XL



### Señora

### Caballero



## 71

### CHAQUETA DOUBLE R



#### Caballero

Tanto en ciudad como en carretera, la chaqueta DoubleR realza siempre la figura del motorista, ya que sus aplicaciones en cuero de color claro marcan la silueta masculina. Además, el sistema AirVent en la parte delantera y las inserciones de cuero perforado proporcionan una excelente ventilación y comodidad también con temperaturas elevadas.

- Chaqueta de cuero de corte deportivo para ámbito urbano
- Cuero de buey resistente al roce (1,2 mm)
- Protectores NPL extraíbles en hombros y codos
- Protector de espalda NPL incorporable
- Inserciones de cuero perforado para el mayor confort
- Cremallera frontal doble como sistema AirVent con cuero perforado en el interior
- Dos bolsillos laterales, dos bolsillos en el pecho, dos bolsillos interiores, todos con cremallera
- Anchura de la cintura regulable progresivamente con cierre de velcro
- Cuello alto con cierre mediante botón a presión
- Abertura en la manga con cremallera y botón a presión
- Ribetes de cuero en las mangas
- Aplicaciones de cuero en color claro en la parte delantera que destacan la marcada línea masculina
- Cremallera de unión: 40 cm
- Corte clásico
- Certificación CE

**Color:**  
Marrón

**Tallas de caballero:**  
46-60

## 72 CHAQUETAS/PANTALONES

### CHAQUETA BLACKLEATHER



#### Señora y caballero

Estilo informal. Protección fiable. Ni opcional ni cuestionable. La moderna chaqueta de cuero BlackLeather, con su material exterior resistente al desgaste y a los desgarros y con protectores de serie, tiene todo lo que la ropa segura para motorista necesita. Así, los fans de BMW Motorrad estarán como en casa en cualquier pista.

- Chaqueta de cuero de corte informal con aspecto usado
- Cuero de búfalo de agua resistente al roce y al desgarro, aprox. 1,0-1,2 mm
- Protectores NPL extraíbles en hombros y codos
- Protector de espalda NPL incorporable
- Inserciones acolchadas en hombros, brazos y laterales
- Anchura de cintura ajustable con botón a presión
- Cuello alto con cierre mediante botón a presión
- Bocamanga con cremallera
- Dos bolsillos exteriores laterales, un bolsillo en el pecho (caballero), dos bolsillos interiores
- Cremalleras metálicas sin pulir con aspecto antiguo
- Impresión "Ride Wild" en una gran superficie del forro de la espalda
- Logo "BMW" en el brazo, anagrama "BMW Motorrad" en la parte posterior de la cintura
- Cremallera de unión: 40 cm
- Corte clásico
- Certificación CE

**Color:**  
negro

**Tallas de señora:**  
34-48

**Tallas de caballero:**  
46-60

### Señora



### Caballero



## 74 CHAQUETAS / PANTALONES

### PANTALÓN RIDER



#### Señora



#### Caballero



#### Señora y caballero

Este pantalón textil y resistente al agua es ideal para verano y entretiempo. El pantalón funcional es resistente al roce y, gracias a la inserción transpirable, es estanco al viento e impermeable. Está equipado con protectores en las caderas y rodillas. La posibilidad de ajustarlo con una cremallera en el dobladillo de las perneras proporciona la comodidad deseada.

- Pantalón textil de motorista con inserción estanca al agua
- Material exterior resistente al roce de algodón y poliamida
- Doble material en zona de contacto con asiento
- Impermeable y estanco al viento, y con inserción transpirable gracias a la membrana climática BMW
- Protectores NPL extraíbles y ajustables en altura en las rodillas, protectores NP2 en las caderas.
- Cremalleras de ventilación en la parte delantera del muslo
- Ajuste de anchura en el dobladillo de la pernera mediante cierre de cremallera
- Dos bolsillos en la parte trasera del pantalón, dos bolsillos laterales con cremallera; en el modelo de caballero, dos bolsillos cargo impermeables adicionales
- Impresión reflectante en el dobladillo de la pernera con anagrama "BMW Motorrad"
- Incluido cinturón textil elástico con distintivo de marca "BMW Motorrad" en la hebilla
- Cremallera de unión: 40 cm
- Corte clásico, para señora y caballero respectivamente
- Certificación CE

**Color:**  
negro

**Tallas de señora:**  
34-48

**Tallas de caballero:**  
46-60

### PANTALÓN CLIMAPROTECT



#### Unisex

El pantalón ClimateProtect es un práctico compañero para los desplazamientos diarios. Su mezcla de materiales de poliamida y elastán más membrana climática BMW hace que sea resistente al roce. Es elástico, impermeable y transpirable. Sus largas cremalleras laterales permiten ponérselos fácilmente por encima del pantalón. La protección se consigue con protectores en las rodillas e incorporables en la espalda.

- Pantalón textil de motorista con laminado de tres capas
- Mezcla de materiales de poliamida y elastán/elástico resistente al roce
- Impermeable y estanco al viento, y transpirable gracias a la membrana climática BMW
- Corte esbelto
- Perneras preformadas para sentarse cómodamente
- Cremalleras laterales largas para ponérselos con zapatos
- Protectores NPL extraíbles en las rodillas (ajuste de la altura muy sencillo), en las caderas se pueden reequipar con protectores NP2
- Elástico en la cintura
- Sin bolsillos
- Impresión reflectante en el dobladillo de la pernera con anagrama "BMW Motorrad"
- Cremallera de unión: 40 cm
- Certificación CE

**Color:**  
gris oscuro

**Tallas:**  
XS-4XL



## 76 CHAQUETAS / PANTALONES

77

## PANTALÓN CITY

**Señora y caballero**

Con este informal pantalón de algodón circularás por la ciudad con ligereza y la máxima protección. Ya que, gracias a los protectores NPL extraíbles desde el exterior, los robustos pantalones de motorista se convierten en un abrir y cerrar de ojos en pantalones para el tiempo libre extremadamente cómodos.

- Pantalón de verano para moto
- Para uso con la moto y sin ella
- Mezcla de algodón y CORDURA, resistente al roce
- Ajuste informal con rodillas preformadas
- Versión independiente para señora y caballero
- Protectores NPL en rodillas, ajustables en altura y extraíbles desde el exterior para cambiar con rapidez entre pantalón para moto y de ocio
- Protectores NP2 en las caderas, extraíbles
- Numerosos bolsillos grandes y pequeños: uno (caballero) o dos (señora) con cremallera
- Cremallera de unión: 40 cm
- Corte clásico
- Certificación CE

**Color:**  
antracita

**Tallas de señora:**  
34-48

**Tallas de caballero:**  
46-60



## PANTALÓN CITY DENIM

**Señora y caballero**

Ajuste informal, con protectores NPL extraíbles desde el exterior y una robusta mezcla de materiales de algodón y CORDURA. En un momento, el ligero pantalón de motorista se convierte en un desenfadado pantalón para el tiempo de ocio con un atractivo estilo vaquero.

- Vaquero informal para motorista, sin forro
- Para uso con la moto y sin ella
- Mezcla de algodón y CORDURA, resistente al roce
- Ajuste informal con rodillas preformadas
- Versión independiente para señora y caballero
- Protectores NPL en rodillas, ajustables en altura y extraíbles desde el exterior para cambiar con rapidez entre pantalón para moto y de ocio
- Protectores NP2 en las caderas, extraíbles
- Numerosos bolsillos grandes y pequeños: uno (caballero) o dos (señora) con cremallera
- Cremallera de unión: 40 cm
- Corte clásico
- Certificación CE

**Color:**  
índigo (con aspecto usado)

**Tallas de señora:**  
34-48

**Tallas de caballero:**  
46-60



## 78 CHAQUETAS / PANTALONES

### VAQUERO RIDE



#### Señora



#### Caballero



#### Señora y caballero

El Jeans Ride es un exclusivo pantalón para motorista con un estilo de desenfadado vaquero 5-Pocket. Este pantalón ofrece una gran resistencia al roce gracias a la mezcla de materiales y a la inserción Kevlar integrada en los puntos más vulnerables. En cuanto llegues a tu destino, podrás extraer fácilmente los protectores de las rodillas desde el exterior: convertirás así el Jeans Ride en un informal vaquero para la vida diaria.

- Vaqueros de moda 5-Pocket para motorista
- Para uso con la moto y sin ella
- Mezcla de algodón, poliéster y CORDURA resistente al roce
- Inserciones Kevlar para una mayor resistencia al roce en zona de contacto con el asiento, caderas, lateral de la parte superior de las piernas y rodilla, invisibles desde el exterior
- Protectores NPL en rodillas, ajustables progresivamente en altura y extraíbles desde el exterior para cambiar con rapidez entre pantalón para moto y de ocio
- Protectores NP2 extraíbles en las caderas
- Modelo independiente para señora y caballero (recto para caballero, estilizado para señora)
- Etiqueta de cuero en la cintura con el anagrama "BMW Motorrad" y estampado "engineered in Germany"
- Impresión "MAKE LIFE A RIDE" en el interior de la cintura
- Cremallera de unión: 40 cm
- Corte clásico
- Certificación CE

**Color:**  
gris

**Tallas de señora:**  
Ancho / Largo: W26-36/L32

**Tallas de caballero:**  
Ancho / Largo: W29-42/L34

### VAQUERO WATERPROOF



#### Caballero

El vaquero WaterProof tiene un aspecto clásico y es resistente al agua y al viento. Y gracias a la membrana climática BMW, también es transpirable. Con sol o lluvia, estos vaqueros desafían cualquier clima.

- Pantalón impermeable para moto en clásico estilo vaquero 5-Pocket
- Material resistente al roce de algodón, poliéster y CORDURA como laminado de 3 capas
- Protectores extraíbles en rodillas (NPL, ajuste continuo de altura) y cadera (NP2)
- Resistente al agua y al viento, así como muy transpirable, gracias a la membrana climática BMW
- Forro reticular para un agradable confort
- Etiqueta de cuero en la cintura con el anagrama "BMW Motorrad" y estampado "engineered in Germany"
- Impresión "MAKE LIFE A RIDE" en el interior de la cintura
- Cremallera de unión: 40 cm
- Corte clásico
- Certificación CE

**Color:**  
azul

**Tallas de caballero:**  
Ancho / Largo: W29-42/L34,  
W30-34/L32, W34-38/L36



## 80 CHAQUETAS / PANTALONES

Color: gris



Color: Vaquero



### VAQUERO FIVEPOCKET



#### Señora y caballero

Tiene aspecto de vaquero, pero es un pantalón para moto: con el FivePocket lucirás impecable también en tu tiempo libre y sin la moto. Gracias a la forma de la pierna con largo extra, los vaqueros pueden doblarse abajo fácilmente. Los nuevos protectores NPL usados en las rodillas combinan unos buenos valores de amortiguación de impactos y una gran comodidad.

- Pantalón para motorista con informal aspecto de vaquero 5-Pocket
- Mezcla de materiales resistente al roce
- Protectores NPL extraíbles y ajustables en altura en las rodillas, protectores NP2 en las caderas.
- Corte ceñido
- Perna recta con largo extra para doblar
- Botón delantero con cremallera (en color vaquero) o abotonadura continua (en color gris)
- Etiqueta de cuero en la parte posterior de la cintura con anagrama "BMW Motorrad" y estampado "engineered in Germany"
- Cremallera de unión: 40 cm
- Corte clásico
- Certificación CE

#### Color para señora:

Vaquero

#### Color para caballero:

Vaquero, gris

#### Tallas de señora:

Ancho / Largo: W26-36/L32

#### Tallas de caballero:

Ancho / Largo: W29-42/L34



# BOTAS / SNEAKERS

Incluso el viaje más largo termina en algún momento. Entonces, no habrá ninguna razón para no dar una vuelta a pie por la ciudad. Por ello, BMW Motorrad ofrece modernas botas con aspecto urbano y sneakers aptas para la vida diaria que ofrecen la máxima comodidad y seguridad. Y para aquellos que aman el calzado deportivo, las nuevas botas ProRace de cuero son la elección perfecta.

<b>BOTAS CRUISECOMFORT</b>	<b>84</b>
<b>BOTAS FLOW</b>	<b>85</b>
<b>BOTAS PRORACER</b>	<b>86</b>
<b>BOTAS GRAVEL EVO</b>	<b>87</b>
<b>BOTAS GS PRO</b>	<b>88</b>
<b>BOTAS VENTURE GRIP</b>	<b>89</b>
<b>BOTAS ROCKSTER</b>	<b>90</b>
<b>BOTAS URBAN</b>	<b>91</b>
<b>SNEAKERS DRY</b>	<b>92</b>
<b>SNEAKERS RIDE</b>	<b>93</b>



## 84 BOTAS/SNEAKERS

### BOTAS CRUISECOMFORT

NOVEDAD



#### Unisex

Las botas impermeables y transpirables CruiseComfort convencen al motorista de ruta con muchos detalles prácticos. Entre estos cuentan la protección de la espinilla, el tobillo y del pedal de cambio, así como un generoso ajuste de la anchura en el área de la pantorrilla. La suela interior con forma anatómica es extraíble y lavable.

- Botas de viaje para noveles para todo el año
- Material exterior: Mezcla de cuero de buey hidrófugo y poliamida
- Impermeables y estancas al viento, así como transpirable gracias a la membrana Gore-Tex®
- Certificación CE según DIN EN 13634

**Color:**  
negro

**Tallas:**  
39-48

## 85

### BOTAS FLOW



#### Unisex

Las botas Flow con líneas impresas para señora y para caballero son unas botas de caña cortas extremadamente ligeras para el verano. Los textiles escogidos proporcionan una ventilación excelente. Una protección en la espinilla y el tobillo, junto con los refuerzos en la puntera y el talón, protegen adecuadamente.

- Botas ligeras de caña corta
- Mezcla de cuero y textil
- Protección en espinilla y tobillo
- Refuerzo de talón y puntera
- Protección del pedal de cambio
- Cierre de cremallera y lengüeta de felpa y gancho
- Bucle trasero para calzarlas
- Forro funcional, secado rápido y transpirable
- Cuello de caña blando de neopreno
- Sólida suela de perfil de goma
- Suela interior reguladora de humedad, de forma anatómica (extraíble)
- Nuevo diseño con impresión decorativa tono sobre tono en la parte exterior e interior de la bota
- Franjas reflectantes sobre los talones
- Certificación CE según EN 13634

**Color:**  
gris

**Tallas:**  
36-48



## 86 BOTAS/SNEAKERS

### BOTAS PRORACE



#### Unisex

Las botas impermeables y transpirables ProRace cautivan no solo por su diseño Race, sino también por sus numerosos detalles prácticos. Entre otras cosas, tienen protectores laterales y en los talones, una protección del pedal de cambio y ante blando en el interior de la caña para optimizar el contacto con la moto. La suela interior es extraíble y lavable.

- Modernas botas deportivas con protectores de plástico laterales y en los talones
- Protectores laterales intercambiables, se encajan y se fijan con un tornillo
- Bota inicial ligera y apta para viajes
- Material exterior: cuero sintético, interior con ante (buey)
- Impermeable al agua y estanca al viento, así como muy transpirable, gracias a la membrana climática BMW

- Protección de espinilla anatómica
- Refuerzo interior de puntera
- Amortiguación en el talón
- Protección para pedal de cambio de poliuretano suave
- Interior de la caña de ante blando para mejorar el contacto con la moto
- Fácil de poner y quitar y adaptación individual al pie por medio de una cremallera con cinta elástica en el interior de la caña
- Amplia regulación de la forma en la pantorrilla mediante ancha zona de felpa y gancho
- Zonas elásticas en empeine y talón
- Suela de goma antideslizante
- Suela interior lavable y extraíble
- Forro funcional, perforado en la zona superior de la caña
- Bucle para transportarlas
- Inscripción RACE grande en la protección de la espinilla

- Altura de caña detrás: aprox. 28 cm con talla 42
- Certificación CE según DIN EN 13634

**Color:**  
negro

**Tallas:**  
39-48

## 87

### BOTAS GRAVEL EVO

NOVEDAD



#### Unisex

Las robustas botas Gravel Evo de cuero de buey de grano grueso son el acompañante ideal para el motorista de ruta al que le gusta viajar de vez en cuando fuera de la carretera. Impermeables, estancas al viento y transpirables gracias a la membrana Gore-Tex®, con su caña alta y fuerte ofrecen una gran comodidad y una amplia gama de uso.

- Botas Enduro de cuero, impermeables y adecuadas para el uso diario
- Material exterior: cuero de buey de grano grueso (2,4 - 2,6mm), hidrófugo
- Protección contra golpes, acolchada con espuma, en espinilla y protección de tobillo
- Refuerzo en talón y puntera
- Protección para el pedal de cambio de marcha con forma funcional de poliuretano termoplástico, por ambos lados

- Membrana GORE-TEX®: resistente al agua y al viento, transpirable
- Suela exterior de goma robusta y antideslizante
- Suela interior anatómica y antibacteriana
- Ante en la caña para una mejor sujeción en la moto
- Superficie de velcro para una regulación continua de la anchura
- Certificación CE según DIN EN 13634

**Color:**  
negro

**Tallas:**  
38-48

## 88 BOTAS/SNEAKERS

### BOTAS GS PRO



#### Unisex

Fuera de las carreteras pavimentadas no hay límites. Especialmente con las botas todoterreno con protección antisalpicaduras de cuero de buey 100 % de grano grueso.

Equipadas con interior extraíble, sistema articulado, cubierta frontal termoformada y lengüeta impermeable de neopreno para un confort óptimo.

- Exclusivas botas Enduro con calzado interior y clásicos protectores de plástico
- Cuero de buey 100 % de grano grueso (aprox. 2,8 – 3,0 mm) bajo los protectores
- Caña más alta y estable con flexibilidad en la zona del tobillo
- Altura de caña: aprox. 38 cm en talla 42

- Calzado interior, extraíble y lavable, de neopreno elástico, con almohadillas de gel en la zona de los tobillos
- Protector de forma anatómica para pantorrilla y espinilla
- Refuerzo de talón y puntera de plástico
- Protección contra salpicaduras con cubierta frontal en 3D termoformada
- Espuma en 3D termoformada como cubierta frontal
- Ceñido de caña con cuello suave y liso (evita la penetración rápida de suciedad)
- Sistema de hebilla con cuatro cierres de plástico de excelente sujeción
- Puntera metálica de una pieza, atornillada
- Certificación CE según DIN EN 13634

**Color:**  
negro/blanco/rojo

**Tallas:**  
41 – 48

## 89

### BOTAS VENTURE GRIP



#### Unisex

Unas botas para todo el año, absolutamente impermeables y que combinan cualidades óptimas para la ruta y la conducción enduro. Estas todoterreno para la vida diaria de cuero de buey de grano grueso no solo conquistan por la adherencia de su suela, sino también por un gran número de estudiadas características de seguridad.

- Botas de cuero Enduro resistentes al agua y apropiadas para la vida diaria en estilo deportivo
- Cómodas, aptas para viajes y robustas
- Gran resistencia al desgaste
- Clásico estilo Enduro por sus cierres, nota de color en la suela, mayor altura de su caña y cuero engrasado
- 100% cuero de buey de grano grueso, engrasado
- Membrana climática BMW: duradera, resistente al agua y al viento y muy transpirable

- Protección contra golpes en la espinilla, moldeado térmico y refuerzo
- Protección de tobillo de plástico, acolchada con espuma
- Protección de zona del pedal de cambio con forma funcional y de cuero, por ambos lados
- Ante en el interior de la caña para un mejor contacto con la moto al conducir de pie
- Tres cierres rápidos ajustables con hebillas exclusivas
- Superficie de velcro en la pantorrilla para una regulación gradual de la anchura
- Zona de expansión de cuero en el dorso y el empeine para una mejor movilidad cuando se cambia de velocidad o se camina
- Robusta suela exterior con gran resistencia a la torsión
- Perfil extremadamente adherente para un gran agarre al terreno

- Suela interior antibacterias, extraíble
- Cierre de la caña con dobladillo elástico, reduce la penetración de agua y suciedad
- Remate delantero, suave acolchado en la espinilla
- Altura de caña detrás: aprox. 36 cm con talla 42
- Certificación CE según DIN EN 13634

**Color:**  
Marrón

**Tallas:**  
36 – 48

## 90 BOTAS/SNEAKERS

### BOTAS ROCKSTER



#### Unisex

Las botas Rockster ofrecen la protección necesaria de forma invisible. Gracias a las hidrofugación especial del cuero de buey, son repelentes del agua y transpirables. Su diseño moderno las hace perfectas también para la vida diaria.

- Las botas de moda, cómodas, elegantes y seguras
- Apropriadas para todo el día, también fuera de la moto
- 100% cuero de buey (aprox. 1,6-1,8 mm), hidrófugo
- Mezcla de cuero liso engrasado y de ante en la caña
- Punteras y talones reforzados
- Protección de cuero para el pedal del cambio de marchas, izquierda
- Cremallera larga para calzarlas con mayor facilidad
- Forro funcional, de secado rápido y transpirable, con aspecto de cuero
- Ceñido de caña ribeteado con cuero liso
- Sólida suela de perfil de goma

- Suela interior amortiguada, reguladora de humedad, de forma anatómica, extraíble y lavable
- Cierre corto y decorativo con hebilla metálica
- Altura de caña detrás: aprox. 23 cm con talla 43
- Certificación CE según DIN EN 13634

**Color:**  
negro

**Tallas:**  
36-48



### BOTAS URBAN



#### Señora y caballero

Bota de caña corta que ofrece todo lo necesario para el motorista. Gracias a la hidrofugación especial del cuero de buey, repele el agua pero es transpirable. Los talones y las punteras se han reforzado y la superficie elástica en la parte exterior asegura una anchura cómoda.

- Robusta bota de caña corta
- 100% cuero de buey nobuk (aprox. 1,6-1,8 mm), hidrofugado, costuras impermeabilizadas con látex natural
- Protección de tobillo y espinilla de poliuretano, guarnecida ampliamente con espuma
- Refuerzo de talón y puntera
- Cremallera con cuña para evitar la entrada de agua
- Cierre de velcro corto
- Superficie elástica en la parte exterior de la caña para una mayor comodidad en el empeine
- Lengüeta para tirar detrás
- Forro funcional, secado rápido y transpirable
- Forro en cuello de la caña de cuero de becerro
- Sólida suela de perfil de goma

- Suela interior amortiguada, reguladora de humedad, de forma anatómica (extraíble y lavable)
- Ajuste estilizado para señora hasta talla 40
- Discretas franjas reflectantes sobre los talones
- Altura de caña: delante aprox. 26 cm, detrás aprox. 21 cm con talla 42
- Certificación CE según DIN EN 13634

**Color:**  
Marrón

**Tallas de señora:**  
37-40

**Tallas de caballero:**  
41-48

**SNEAKERS DRY****Unisex**

Los sneakers Dry de altura media son unas zapatillas informales para trayectos cortos por la ciudad haga el tiempo que haga. Gracias a su membrana climática BMW, son impermeables al agua y estancos al viento, además de transpirables. El material exterior es de cuero rugoso de buey. La protección de los tobillos y los refuerzos en la zona de la puntera y el talón se encargan de la seguridad.

- Sneakers de altura media, estancos al viento y al agua y transpirables
- Material 100 % cuero rugoso; en parte estampado o encerado
- Membrana climática BMW como material de forro
- Refuerzo exterior de plástico en el talón y áreas reflectoras integradas
- Refuerzos interiores en talón y puntera
- Protección de plástico redondeada en tobillo, interior con almohadilla de gel
- Caña de altura media con cremallera en el interior para que sean fáciles de poner y quitar
- Cordones adicionales delante para regular la anchura individualmente
- Altura de caña detrás: aprox. 16 cm con talla 42
- Cubierta de cordones de cuero con logo "BMW" impreso
- Suela exterior de goma y de perfil ligero con motivo de motor boxer
- Forro funcional de color y de malla Air 3D para ofrecer comodidad y ventilación
- Suela interior extraíble
- Certificación CE según DIN EN 13634

**Color:**

negro

**Tallas:**

39-48

**SNEAKERS RIDE****Unisex**

También los motoristas quieren poner el pie en terreno urbano de vez en cuando. Lo mejor es que sea con las ligeras zapatillas de exclusivo cuero de buey, cuyo atractivo aspecto combina a la perfección con los vaqueros y el combi. La protección del pedal de cambio, los refuerzos y los protectores proporcionan la seguridad necesaria.

- Exclusiva zapatilla de cuero para la ciudad y los trayectos cortos.
- 100% cuero de buey ligero
- Perfecta para veranos calurosos y climas cálidos y húmedos
- Ligera y muy transpirable por el cuero de velours perforado en los laterales.
- Protección adicional de talones mediante componente moldeado
- Protección del pedal de cambio
- Refuerzos interiores en talón y puntera
- Material reflectante en laterales y talones para mayor seguridad en la oscuridad
- Caña de altura media con cremallera en el interior para que sean fáciles de poner y quitar
- Cordones para regular individualmente la anchura
- Cordones con cubierta de cuero
- Altura de caña detrás: aprox. 16 cm con talla 43
- Suela exterior de goma con motivo de motor boxer
- Forro funcional de punto discontinuo 3D para ofrecer comodidad y ventilación
- Suela interior con distintivo de marca "BMW Motorrad": extraíble para airear y cambiar
- Colores claros y veraniegos
- Certificación CE según DIN EN 13634

**Color:**

azul

**Tallas:**

36-48

# GUANTES

BMW Motorrad también busca proteger al máximo las manos del motorista y permitirle que tenga siempre todo bajo control. Para ello, ofrece guantes estancos al agua y al viento, reforzados en las almohadillas y los cantos de las manos. Y para garantizar la comodidad en todo momento, algunos modelos como los guantes Two-in-One están equipados con tecnología de cámaras multifuncionales y puntas de los dedos sensibles al tacto.

<b>GUANTES TWO IN ONE TECH</b>	<b>96</b>
<b>GUANTES ENDUROGUARD</b>	<b>97</b>
<b>GUANTES PRORACE</b>	<b>98</b>
<b>GUANTES SUMMER</b>	<b>98</b>
<b>GUANTES RALLYE</b>	<b>100</b>
<b>GUANTES GS DRY</b>	<b>101</b>
<b>GUANTES ATLANTIS</b>	<b>102</b>
<b>GUANTES PROSUMMER</b>	<b>103</b>
<b>GUANTES PROWINTER</b>	<b>103</b>
<b>GUANTES ROCKSTER</b>	<b>104</b>
<b>GUANTES DOWNTOWN</b>	<b>105</b>
<b>GUANTES ALLROUND</b>	<b>106</b>
<b>GUANTES INTERIORES DE SEDA</b>	<b>106</b>



## GUANTES TWO IN ONE TECH

NOVEDAD

**Unisex**

Función 2 en 1 para más confort en el viaje: los guantes deportivos Two in One Tech con tecnología de 2 cámaras son impresionantes. En tanto que la primera cámara no cuenta con forro y, gracias al cuero de canguro de extraordinario agarre que ofrece el manillar, la segunda cámara impermeable proporciona con su membrana de GORE-TEX® transpirable una perfecta protección climática.

- Guantes deportivos GORE-TEX® con tecnología 2 en 1
- Es posible intercambiar las cámaras dependiendo de las condiciones meteorológicas
- La lengüeta en el dedo índice izquierdo, en las puntas del índice y del pulgar apta es para el manejo de pantalla táctil
- Marcas en color para que resulte sencillo y rápido ponérselos y quitárselos
- Certificación CE según DIN EN 13594

**Color:**  
negro/gris

**Tallas:**  
6-6½-12-12½

## GUANTES ENDUROGUARD

**Unisex**

Los guantes Enduro con tecnología de 2 cámaras son únicos y multifuncionales: es posible intercambiar las cámaras dependiendo de las condiciones meteorológicas. La cámara de protección contra la humedad PROOF es transpirable y resistente al agua y al viento, e incorpora un forro aislante del calor. La cámara de agarre GRIP garantiza un excelente tacto y un ajuste sin arrugas, gracias al cuero de canguro extremadamente fino y resistente a los desgarros.

- Guantes Enduro con sistemas de 2 cámaras, en función de la climatología es posible intercambiar las cámaras
- Cámara superior PROOF resistente al agua y al viento y transpirable que atraviesa el guante GORE-TEX® + tecnología GORE 2 en 1, con ligero forro aislante del calor en jersey y piqué
- Cámara inferior GRIP de cuero de canguro con gran resistencia al roce (aprox. 0,7 mm), sin forro y perforada para una óptima sensación de agarre
- Dorso: Mezcla de materiales de suave cuero de buey schoeller-Dynatec
- Estampado ceraspace con gran resistencia al roce en la protección de los nudillos y almohadillas
- Doble capa de cuero en el canto de la mano
- Protección rígida de los nudillos de plástico con espuma absorbente de los impactos integrada
- Espuma ligera en la parte superior de los dedos y de la mano
- Puntas del índice y del pulgar aptas para el manejo de pantalla táctil
- Lengüeta de goma en el dedo índice izquierdo
- Puño de largo medio con cierre de felpa y gancho para regular la anchura
- Material reflectante en el exterior
- Costuras especiales en los dedos y en la manga, sin presión
- Certificación CE según DIN EN 13594

**Color:**  
negro/gris

**Tallas:**  
6-6½-12-12½



## 98 GUANTES

### GUANTES PRORACE



#### Unisex

Los guantes ProRace son ideales para motoristas deportivos que valoran mucho la movilidad extrema, la seguridad elevada y una sensación de agarre directa en los viajes rápidos. En parte están protegidos con Temperfoam, la palma es de cuero de canguro y el dorso de cuero de cabra con zonas elásticas.

- Guantes deportivos de verano
- 100% cuero
- Todos los detalles se han diseñado para la conducción deportiva
- Palma en cuero de canguro resistente al roce, en parte doble
- Dorso de cuero de cabra con zonas elásticas
- Ventilación agradable gracias a la perforación
- Cubierta dura de BMW Motorrad forrada con Temperfoam
- Puño corto con cierre de felpa y gancho
- Costuras especiales en la palma para evitar puntos de presión en los dedos
- Palma de la mano sin forro
- Colores a juego con las motocicletas BMW Sport
- Certificación CE según DIN EN 13594

#### Color:

negro/blanco/rojo

#### Tallas:

6-6½-12-12½

### GUANTES SUMMER

#### NOVEDAD



#### Unisex

Los guantes de verano, ligeros y bien ventilados, con puño muy corto, ofrecen la máxima comodidad de uso incluso en los días calurosos de verano. Están perforados en el dorso de la mano y entre los dedos, y forrados solo en el dorso de la mano e incluyen dobleces en los puntos vulnerables en caso de caída. Los pliegues de cuero elástico en las raíces de los dedos permiten un movimiento fácil y rápido.

- Guantes ligeros de verano
- Material exterior: 100 % cuero de cabra
- Perforados para una mejor ventilación
- Puño corto con cierre de felpa y gancho
- Certificación CE según DIN EN 13594

#### Color:

gris claro, negro

#### Tallas:

6-6½-12-12½

#### Color: negro



#### Color: gris claro



## 100 GUANTES

## GUANTES RALLYE

**Unisex**

Los guantes Rallye también están diseñados para uso todoterreno y temperaturas de verano. La mezcla de materiales ligeros es elástica y transpirable, los dobleces de cuero especial, así como la espuma Temper Foam en la zona de los dedos y debajo de la cubierta dura, proporcionan la protección necesaria en la carretera y en el terreno.

- Ligeros guantes de verano para la carretera y la conducción todoterreno
- Mezcla de materiales transpirables
- Buena protección contra golpes
- Ajuste y movimiento óptimos
- Certificación CE según DIN EN 13594

**Color:**

negro, gris/rojo, negro/azul

**Tallas:**

6-6½-12-12½

**Color: negro**

NOVEDAD

**Color: gris/rojo****Color: negro/azul**

## 101

## GUANTES GS DRY

**Señora y caballero**

Impermeable, transpirable y perfecto para viajar. ¿Qué más puede esperar un motorista de un guante Enduro fabricado en cuero y textil con membrana GORE-TEX® X-TRAFIT? Lógicamente con robusta capa doble de cuero, SuperFabric de gran resistencia al roce y un suave protector de nudillos.

- Guantes de viaje Enduro de mezcla de cuero y textil
- Palma y punteras de los dedos (arriba) reforzados con cuero de cabra
- Parte superior y dorso de las manos de CORDURA resistente al roce y elástico CORDURA
- Pulgares e índices con cuero táctil
- Parte superior de los dedos de Spandex elástico, guarnecida con espuma
- Membrana GORE-TEX® X-TRAFIT, resistente al agua y al viento, muy transpirable
- Ajuste perfecto, sin arrugas y fácil de poner y quitar gracias a su laminado de 3 capas
- Doble capa de cuero en el canto y la almohadilla
- SuperFabric guarnecido con espuma viscoelástica de gran resistencia al roce en las almohadillas
- Protección en los nudillos
- Puño de largo medio de CORDURA con regulación de anchura con velcro y correas extraíbles en la muñeca (interior)
- Certificación CE según DIN EN 13594

**Color:**

negro azulado, gris

**Tallas de señora:**

6-8 (tallas individuales para un mejor ajuste)

**Tallas de caballero:**

8-8½-12-12½

**Color: negro azulado****Color: gris**

## 102 GUANTES

### GUANTES ATLANTIS



#### Unisex

En entretiempo, los guantes de cuero impermeables resultan perfectos. El robusto material de cuero velours de buey y membrana GORE-TEX® X-TRAFIT transpirable se adapta óptimamente al traje Atlantis del mismo nombre. Y es el mejor acompañante para los viajes largos.

- Guantes de viaje de cuero para entretiempo
- Dorso de la mano de cuero velours de buey, palma de la mano de cuero Nappa de cabra, ambos hidrófugos
- Cuero doble en los puntos más vulnerables, en los bordes de las manos guarnecido con KeproTec
- Espuma viscoelástica absorbente de golpes en dedos y nudillos
- Los guantes GORE-TEX® + tecnología Gore grip son resistentes al agua y al viento, así como transpirables, y ofrecen un extraordinario agarre y un excelente tacto
- Puño fino para llevar por encima o por debajo de la manga

- Punteras de los dedos pulgar e índice adecuados para pantallas táctiles
- Lengüeta de goma en el dedo índice izquierdo
- Costuras especiales para una mayor comodidad sin presiones
- Certificación CE según DIN EN 13594

**Color:**  
Antracita

**Tallas:**  
6-6½-12-12½

## 103

### GUANTES PROSUMMER



#### Señora y caballero

A pleno sol, la membrana GORE-TEX® X-TRAFIT transpirable proporciona el guante de verano más ligero para un mejor confort climático. Y si se levanta una tormenta, este material resistente al viento y al agua de cuero Nappa de cabra y nylon elástico ofrece una protección óptima.

- Guantes de verano para ruta: ligeros y resistentes al agua
- Mezcla de cuero Nappa de cabra hidrófugo y nylon elástico
- Los guantes GORE-TEX® + tecnología Gore grip son resistentes al agua y al viento, así como transpirables, y ofrecen un extraordinario agarre y un excelente tacto
- Forro funcional extremadamente ligero de jersey piqué, regulador de humedad
- Doble capa de cuero en la palma y el canto de la mano, así como en la zona de agarre del pulgar
- Muñeca con espuma PORON absorbente de impactos
- Estrecho cierre de felpa y gancho en la muñeca, gran cierre de felpa y gancho en el interior del puño
- Parte de nudillos con cuero elástico
- Con puntas de dedos aptas para pantalla táctil
- Lengüeta de goma en el dedo índice izquierdo, superficie de limpieza de ante en el pulgar izquierdo
- Impresión reflectante a lo largo del dorso, canto y puño
- Cortes específicos para señora y caballero
- Certificación CE según DIN EN 13594

**Color:**  
negro

**Tallas de señora:**  
6-8 (tallas individuales para un mejor ajuste)

**Tallas de caballero:**  
8-8½-12-12½

### GUANTES PROWINTER



#### Unisex

Lo más cálido que se puede aconsejar son los guantes de invierno GORE-TEX®, resistentes al viento y al agua, para salir a la pista, incluso con frío y humedad, gracias al acolchado Thinsulate y al mullido forro interior. Pero también el largo puño de neopreno y la construcción especial para dedos evita el frío en las manos.

- Guantes de invierno impermeables, extremadamente aislantes
- Palma de la mano de cuero de cabra hidrófugo, doble en las almohadillas y en la zona de agarre de los pulgares
- Dorso de mano de nyspan, material funcional y elástico de alta tecnología, para ofrecer más comodidad
- Resistentes al agua y al viento, así como transpirables, gracias a la membrana GORE-TEX®
- Acolchado Thinsulate aislante, en el dorso además con laminado de aluminio
- Forro mullido de fibra sintética rugosa (palma) y forro Teddy (dorso)
- Cubiertas de alta tecnología para nudillos, a prueba de impactos y absorbentes de energía
- Con puntas de dedos aptas para pantalla táctil
- Lengüeta de goma en el dedo índice izquierdo, superficie de limpieza de ante en el pulgar izquierdo
- Franjas reflectantes en el canto de la mano y en el meñique
- Certificación CE según DIN EN 13594

**Color:**  
negro

**Tallas:**  
6-6½-12-12½

## 104 GUANTES

## 105

### GUANTES ROCKSTER



#### Unisex

Los ligeros guantes Rockster de cuero son perfectos para el clima cálido. Las manos se mantienen ventiladas gracias a las perforaciones en los laterales, y la palma sin forro garantiza un agarre directo.

- Guantes de cuero cortos para temperaturas cálidas
- Dorso y palma de suave cuero de cabra de grano grueso
- Doble capa de cuero en el canto y la palma
- Nudillos y almohadillas con espuma viscosa absorbente de golpes
- Zona de la palma sin forro para un agarre directo, zona de dorso con forro ligero
- Perforación entre los dedos
- Cierre con dos botones a presión en la muñeca para regular la anchura en el dorso
- Puntas del índice y del pulgar aptas para el manejo de pantalla táctil
- Certificación CE según DIN EN 13594

**Color:**  
negro, marrón

**Tallas:**  
6-6½-12-12½

**Color: negro**



### GUANTES DOWNTOWN



#### Unisex

¿Disfrutar libremente del viento de la conducción y seguir en movimiento con las puntas de los guantes aptas para pantalla táctil? Ningún problema con los finos guantes de suave cuero de cabra y textil ligero. Gracias a GORE-TEX® WINDSTOPPER, el material es 100% resistente al viento y transpirable.

- Guantes ligeros y finos con puños cortos
- Palma de suave cuero de cabra con perforaciones marcadas
- Dorso: combinación de cuero de cabra y textil elástico y ligero
- doble capa de cuero en el canto y la palma
- Los guantes GORE-TEX® con tecnología WINDSTOPPER son 100% resistentes al viento y transpirables; superficie impermeable
- Cierre con dos botones a presión en la muñeca para regular la anchura en el dorso
- Puntas del índice y del pulgar aptas para el manejo de pantalla táctil
- Certificación CE según DIN EN 13594

**Color:**  
negro

**Tallas:**  
6-6½-12-12½



**Color: Marrón**



## 106 GUANTES

### GUANTES ALLROUND



#### Unisex

Para todo. Con este guante impermeable, nadie volverá a perder el control. Elaborado en una mezcla de cuero y textil, aislado con un ligero acolchado de microfibras y con nuevos detalles, es el acompañante perfecto para temperaturas medias y bajas.

- Guantes impermeables e idóneos para viajar para cualquier ocasión
- Material exterior de textil y cuero de buey teñido con anilina
- Material doble en puntos vulnerables en caso de caída Canto de la mano doble, palma doble en parte y forrada con Keprotec
- Amplia área elástica de cuero sobre los nudillos
- Dos cierres de velcro para sujetarlos a la muñeca y para ajustar el ancho del puño
- Estrechas franjas reflectantes en el exterior de la parte superior
- Suave superficie de limpieza en el pulgar y borde de goma
- Puntas de índices en cuero especial
- Forro suave y agradable
- Ligero acolchado de Thinsulate de 60 gramos en la parte superior de la mano
- Certificación CE según DIN EN 13594

**Color:**  
negro

**Tallas:**  
6-6½-12-12½

### GUANTES INTERIORES DE SEDA



#### Unisex

Guantes interiores de pura seda cálidos/refrescantes como complemento para el guante de motorista. Protegen la piel en caso de una gran sensibilidad ante el cuero.

- Como complemento de los guantes de motorista para entretiempo
- De seda pura

**Color:**  
negro

**Tallas:**  
7-11



# ROPA FUNCIONAL/ EQUIPAMIENTO DE PROTECCIÓN

Un verdadero entusiasta del motociclismo no distingue estaciones: no importa si hace demasiado frío, llueve mucho o el calor es insostenible. Con el fin de que el placer de conducir sea ilimitado también en condiciones extremas, BMW Motorrad ofrece un amplio surtido de ropa funcional y accesorios para garantizar la seguridad.

<b>CHALECOS</b>	<b>110</b>
<b>CHAQUETAS</b>	<b>112</b>
<b>TRAJES IMPERMEABLES</b>	<b>116</b>
<b>RIÑONERAS</b>	<b>118</b>
<b>CALCETINES FUNCIONALES</b>	<b>120</b>
<b>CAMISETAS Y ROPA INTERIOR FUNCIONAL</b>	<b>121</b>
<b>PASAMONTAÑAS Y BRAGAS PARA CUELLO</b>	<b>127</b>
<b>EQUIPAMIENTO DE PROTECCIÓN</b>	<b>130</b>



## 110 ROPA FUNCIONAL/EQUIPAMIENTO DE PROTECCIÓN

### CHALECO HIGH VIZ



#### Unisex

El chaleco HighViz está dirigido a motoristas que se preocupan por la seguridad. Con su color amarillo brillante y las aplicaciones reflectantes en el pecho y la espalda permite que se vea mucho mejor a la persona que lo lleva. Y su forma ajustada evita el aleteo por el viento. El chaleco se puede llevar con todas las chaquetas BMW Motorrad.

- Llamativo chaleco amarillo de seguridad hecho de poliéster transpirable
- Aplicaciones reflectantes homologadas y elegantes sobre el pecho y la espalda, de color plateado
- Visibilidad óptima con cualquier climatología
- Corte ajustado, sin aleteos
- Compatible con todas las chaquetas BMW Motorrad
- Certificación según EN 1150

#### Color:

amarillo neón

#### Tallas:

XS-4XL

### CHALECO COOL DOWN



#### Unisex

Este funcional chaleco aprovecha el principio de evaporación de la revolucionaria técnica de refrigeración textil. Al humedecerse el chaleco con agua, el sistema HyperKewl absorbe la humedad y la almacena hasta ocho horas para producir un efecto de refrigeración de entre 6 °C y 12 °C con respecto a la temperatura exterior. Entre tanto, la ropa permanece totalmente seca.

- Chaleco refrigerante con textil funcional HyperKewl en la parte frontal y la espalda
- Efecto refrigerante continuo mediante frío por evaporación
- Material exterior: fibra funcional de nylon y poliéster
- Laterales de malla ligera con gran porcentaje de elástico
- Cremallera frontal

#### Color:

gris oscuro

#### Tallas:

XS-4XL

### CHALECO HEAT UP



#### Unisex

Este chaleco térmico es ligero y deportivo y va bien debajo de todas las chaquetas BMW Motorrad. Además, proporciona un agradable calor en la época más fría del año. La ubicación de los elementos térmicos está especialmente adaptada a las exigencias del motociclismo, y el controlador (opcional) permite regular la intensidad de la calefacción del chaleco.

- Chaleco térmico de forma ajustada en poliéster
- Transpirable, regulador de humedad y a prueba del viento
- Cinco elementos térmicos en las zonas del pecho, espalda y riñones
- Máxima intensidad de calefacción de 35 W a 12 V
- Opción de controlador para la regulación de la intensidad de calefacción en tres niveles
- Conexión a toma de corriente de la moto
- Ligero forro polar para un aislamiento óptimo
- Cuello alto y cálido en la zona de la nuca
- Un bolsillo interior
- Posibilidad de funcionamiento en paralelo de 2 chalecos térmicos en los modelos K1600 con cable en Y opcional

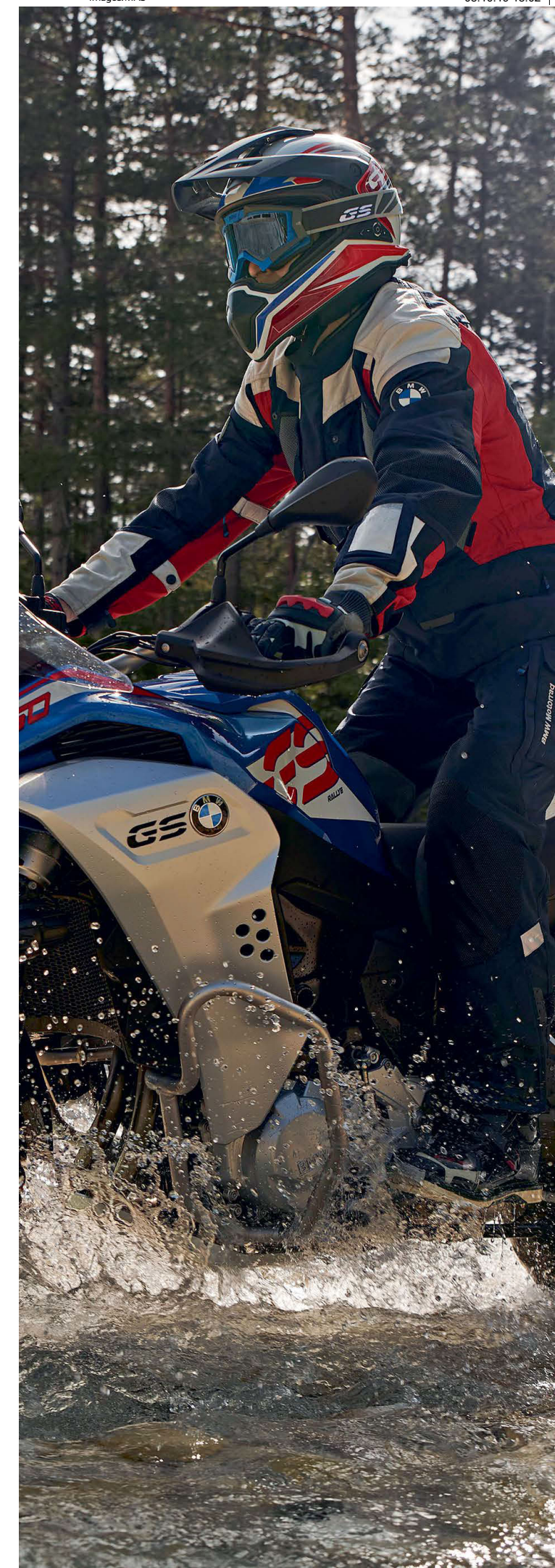
#### Color:

negro

#### Tallas:

XS-3XL

\* Solo puede funcionar un chaleco térmico en todos los modelos, excepto en el K 1600 GTL y el K 1600 B. Si se utilizan dos chalecos térmicos a la vez, se interrumpe automáticamente la alimentación de corriente, de modo que ambos dejan de funcionar.



## 112 ROPA FUNCIONAL/EQUIPAMIENTO DE PROTECCIÓN

**1 Señora**  
Color: plata  
NOVEDAD



**4 Caballero**  
Color: plata  
NOVEDAD



**2 Señora**  
Color: negro



**5 Caballero**  
Color: negro



**3 Señora**  
Color: rojo



**6 Caballero**  
Color: azul



### CHAQUETA GATEADA RIDE



#### Señora y caballero

La chaqueta guateada Ride transpirable es especialmente fina, por lo que puede llevarse debajo de todas las chaquetas BMW Motorrad. Por su corte de moda y ceñido, puede llevarse también sola y mantiene bien el calor.

- Chaqueta guateada funcional, ligera y fina, agradable, cálida y transpirable
- Combina con todas las chaquetas de motorista y puede llevarse también por separado
- Material exterior de poliamida
- Fino acolchado con PrimaLoft (80g), doble en codos y hombros
- Inserciones elásticas laterales de Softshell para un buen ajuste
- Lazos en el exterior cuello a modo de unión con la chaqueta de motorista
- La cremallera en la parte inferior de la espalda permite emplear la cremallera de unión de 40 cm de la chaqueta y del pantalón de motorista
- La detención del agua en el dobladillo inferior y en el cuello evita el efecto succión en caso de lluvia
- Cuello estrecho para un confort óptimo
- Dos bolsillos exteriores con cremallera, bolsillo interior PackAway (tamaño reducido una vez plegado)
- Estilo motorista con pespuntos en codos y hombros
- Corte ceñido, chaqueta de señora entallada
- Corte clásico

#### Color para señora:

- 1 plata
- 2 negro
- 3 rojo

#### Color para caballero:

- 4 plata
- 5 negro
- 6 azul

#### Tallas de señora:

XS-3XL

#### Tallas de caballero:

S-4XL



## 114 ROPA FUNCIONAL/ EQUIPAMIENTO DE PROTECCIÓN

### CHAQUETA PCM



#### Unisex

Cuando, en épocas de entretiempo, el tiempo resulta imprevisible, el innovador material Phase Change proporciona una temperatura corporal óptima. De este modo, esta chaqueta multifuncional no solo se lleva debajo de cualquier chaqueta de motorista, sino que también puede convertirse en chaleco de forma sencilla y rápida gracias a sus mangas extraíbles.

- Capa intermedia muy funcional, para llevar puesta tanto sobre la moto como en durante el tiempo libre
- Mezcla de materiales de Softshell, elástico y schoeller-PCM
- schoeller-PCM: regulación activa de la temperatura y control de climatización dinámico
- Descripción gráfica del material en el bolsillo izquierdo del bolso (interior)
- Las mangas extraíbles ofrecen el ajuste perfecto también como chaleco debajo de la chaqueta de motorista
- Dos bolsillos exteriores laterales con cremallera
- La abertura en la parte inferior de la espalda permite emplear la cremallera de unión de 40 cm de la chaqueta y del pantalón de motorista
- Lazos en el exterior del cuello a modo de unión con la chaqueta de motorista
- Idónea para temperaturas de entre 10 °C y 20 °C
- Corte clásico

**Color:**  
negro

**Tallas:**  
XS-4XL



## 116 ROPA FUNCIONAL/EQUIPAMIENTO DE PROTECCIÓN

### IMPERMEABLE RAINLOCK



#### Unisex

El clima adverso deja de existir cuando se va de un sitio a otro con este impermeable de dos prendas. El material resistente al agua y al viento se mantiene seco, es termorresistente en el interior de las piernas y antideslizante en la zona de contacto con el asiento. Protección al alcance de la mano ante cualquier eventualidad.

- Impermeable de dos piezas, resistente al agua y al viento
- 100% nylon con revestimiento de poliuretano impermeable
- Material antideslizante en zona de contacto con el asiento, resistente al calor en pernera interior
- Capucha con regulación de anchura en el cuello de la chaqueta, extraíble
- Cremallera frontal de chaqueta con cierre Labyrinth resistente al agua
- Superficies engomadas en el dobladillo de la chaqueta para evitar que se suba
- Dobladillo de la chaqueta con cordón para regular el ancho
- Generosa abertura de manga para ponerse y quitarse los guantes con mayor facilidad
- Pantalón con cintura elástica
- Largas cremalleras en las piernas para ponérselo con facilidad, con amplio recogido del material en la parte inferior para evitar que penetre el agua
- Cierres de velcro en los cierres de brazos y piernas
- Dos bolsillos exteriores en la chaqueta con ojales para la salida del agua, un bolsillo interior impermeable en el pecho
- Impresión reflectante en piernas, brazos, espalda y pecho
- Ligero, ocupa poco espacio plegado

#### Color:

Chaqueta: rojo  
Pantalón: antracita

#### Tallas:

XS-4XL

117

### IMPERMEABLE PRORAIN



#### Unisex

Podrás prever finalmente el tiempo. Incluso con lluvia ininterrumpida, esta prenda de una pieza ofrece una fiable protección con pasamontañas integrado. En el interior, el material impermeable es termorresistente, antideslizante en la zona de contacto con el asiento y está dotado de impresiones reflectantes para asegurar una excelente visibilidad.

- Impermeable de una pieza, resistente al agua y al viento
- 100% nylon con revestimiento de poliuretano impermeable
- Material antideslizante en zona de contacto con el asiento, resistente al calor en pernera interior
- Unión óptima entre cuello y casco, con pasamontañas integrado
- Gran bolsillo interior en el pecho
- Cremalleras largas en la parte frontal y la pernera interior para subirse a la moto con más facilidad
- Frontal con cierre Labyrinth resistente al agua
- Impresiones reflectantes en amplias zonas. Peso reducido para guardarlo en una pequeña bolsa con correa y cierre de clip

#### Color:

amarillo / gris oscuro

#### Tallas:

XS-4XL

**RIÑONERA**

La riñonera Basic protege eficazmente a los novatos para evitar que se enfríe la musculatura en la zona lumbar, proporcionando además una función de apoyo eficiente. Su forma ergonómica y el área transpirable en la espalda y los riñones aumentan la comodidad. Se ajusta perfectamente gracias a la regulación continua de la anchura.

- Está fabricada con materiales funcionales y ligeros, por lo que es ideal para usarla en verano
- Transpirable en la zona de la espalda y los riñones
- Acolchados de apoyo integrados en la zona lumbar
- Forma ergonómica en la zona de los riñones
- Regulación continua de la anchura

**Color:**  
negro

**Tallas:**  
S-XL

**RIÑONERA PRO**

La riñonera Pro certificada, con su protector suave, protege la zona de la parte baja de la espalda. Se caracteriza por su bajo peso y su volumen reducido, así como por sus materiales funcionales transpirables en la zona de los riñones que hacen que resulte muy cómoda y agradable. Se ajusta perfectamente gracias a la regulación continua de la anchura.

- Riñonera con protector dorsal LB integrado (LB = lower back = parte baja de la espalda); certificación CE
- Protector dorsal: forma ergonómica, suave y flexible, ligero y con la máxima ventilación; elaborado con una construcción de varias capas y varias cámaras (similar a los protectores BMW NP-Pro y el chaleco de protección BMW)
- Zona del protector perforada y expuesta (visible)
- En la zona de los riñones forrada con material funcional estanca al viento y transpirable
- Regulación continua de la anchura
- Protector dorsal certificado según DIN EN 1621-2; certificado como protector lumbar nivel 1

**Color:**  
negro

**Tallas:**  
S-XL

## 120 ROPA FUNCIONAL/EQUIPAMIENTO DE PROTECCIÓN

### CALCETÍN FUNCIONAL HYDROSOCK



#### Unisex

Si es doble, mejor. Los calcetines funcionales impermeables son el complemento ideal para las botas GS Pro o las botas no impermeables en desplazamientos con lluvia o fuera de carretera. Con un laminado de 3 capas, el material 4-Way-Stretch de gran elasticidad de estos calcetines hasta las rodillas mantiene los pies secos con cualquier clima.

- Calcetín funcional resistente al agua
- Complemento ideal para botas (Enduro) no resistentes al agua con lluvia o terreno húmedo
- Con laminado de 3 capas
- Material exterior: mezcla especialmente elástica de poliéster y spandex
- Laminado con membrana climática BMW impermeable
- Forro de tejido funcional de poliéster, neutraliza olores y regula la humedad
- Acabado sin costuras con tecnología Seamless-Bonding para ofrecer la máxima comodidad y un ajuste sin presión
- Bordes de corte dobles soldados, sellado por dentro y fuera
- Suela parcialmente con tejido reforzado
- 4-Way-Stretch: flexible en todas las direcciones
- Ajuste anatómico para una sensación agradable

#### Color:

gris oscuro

#### Tallas:

39/40-47/48

### CALCETINES TOURSUMMER

NOVEDAD



#### Unisex

Los ligeros calcetines funcionales TourSummer hasta las rodillas son especialmente transpirables gracias a Dry-Tex y, por lo tanto, muy cómodos de llevar incluso a temperaturas veraniegas. Los acolchados adaptados anatómicamente en el tobillo, el talón y la zona del pedal de cambio, así como los canales de ventilación de punto en la parte inferior del pie, proporcionan un confort adicional.

- Ligeros calcetines funcionales para la estación cálida
- Tejido Dry-Tex transpirable y antibacteriano
- Mezcla de materiales anti-olor
- Zonas acolchadas adaptadas anatómicamente

#### Color:

melange gris oscuro con rojo

#### Tallas:

35-38, 39-41, 42-44, 45-48.

### CALCETINES TOURWINTER

NOVEDAD



#### Unisex

Los calcetines funcionales TourWinter con un alto contenido en lana mantienen los pies agradablemente calientes incluso en la estación fría. Los refuerzos en la caña, los acolchados adaptados anatómicamente en el tobillo, el talón y la zona del pedal de cambio, así como los canales de ventilación de punto en la parte inferior del pie, proporcionan un confort adicional.

- Calcetines funcionales hasta las rodillas para la estación fría
- Termorregulación en caso de gran retención de calor
- Mezcla de materiales anti-olor con un elevado porcentaje de lana
- Zonas acolchadas adaptadas anatómicamente

#### Color:

negro con azul

#### Tallas:

35-38, 39-41, 42-44, 45-48

### DOUBLE SKIN



#### Unisex

Como una segunda piel, la ceñida ropa funcional se amolda al cuerpo y proporciona un óptimo confort climático con cualquier clima. Incluso en los días de más calor, permanece agradablemente seco y reduce la presión en la espinilla, la articulación de la rodilla, codos, pecho y espalda.

- Traje interior de una sola pieza para llevar debajo de un traje de cuero
- Mezcla funcional de poliamida, poliéster y elastán
- Muy transpirable y termorregulador
- Antibacteriano y absorbe olores
- Completamente elástico, fácil de cuidar y secado rápido
- Tejido sin costuras y anatómicamente adaptado para proporcionar la mayor comodidad
- Lazadas para los pies y los pulgares para un ajuste perfecto

#### Color:

negro

#### Tallas:

S-XL

## 122 ROPA FUNCIONAL/EQUIPAMIENTO DE PROTECCIÓN

### CAMISETA DE MANGA LARGA ADVENTURE

NOVEDAD



#### Unisex

La camiseta deportiva y funcional Adventure con un atractivo estampado BMW transporta la humedad hacia el exterior y se seca rápidamente. La camiseta de corte generoso y a la moda no enfría el cuerpo y, por lo tanto, es ideal para su uso debajo de la chaqueta de motorista.

- Camiseta funcional con atractivo gráfico
- Moderno corte raglán
- Llamativo gráfico Enduro
- Material: 100% poliéster

**Color:**  
negro

**Tallas:**  
XS-4XL

## 123

### CAMISETA TOUR

NOVEDAD



#### Unisex

La camiseta funcional Tour es imprescindible para todo motorista y se adapta perfectamente como base bajo la ropa de la motocicleta. Gracias a sus fibras funcionales y a sus características antimicrobianas, la camisa es resistente a los olores y compensa la temperatura. La humedad se transporta rápidamente fuera del cuerpo y además aumenta la comodidad de uso.

- Camiseta funcional con elevada comodidad de uso
- Transpirable, secado rápido, fácil de cuidar
- Antimicrobiótico, antiestático
- Material: 100% poliéster
- Colores: melange gris claro con gran estampado en el pecho: "Make life a ride"

**Color:**  
gris claro melange

**Tallas:**  
XS-4XL

## 124 ROPA FUNCIONAL/EQUIPAMIENTO DE PROTECCIÓN

125

Camiseta de manga larga de señora



Camiseta de manga larga de caballero



Camiseta de señora



Camiseta de caballero



Pantalón 3/4 de señora



Pantalón 3/4 de caballero



Top de señora



Pantalón corto de caballero



### ROPA INTERIOR FUNCIONAL SUMMER



#### Señora y caballero

El viento de la conducción no es lo único que proporciona una fresca brisa, sino también la ropa funcional transpirable de polipropileno. Reforzada en puntos específicos de la moto y sin costuras, la mezcla de materiales antiolor ofrece el mejor confort de climatización para los días de verano.

- Ropa funcional, ideal para temperaturas estivales moderadamente cálidas
- Mezcla de materiales funcional de poliamida y poliéster reciclados
- Muy transpirable, regulador de humedad, secado rápido, superelástico, fácil de limpiar
- Duradero acabado plata, antibacteriano y anti-olor
- Acabado sin costuras con ajuste ceñido y adecuado para moto
- Agradable y fresca comodidad con un suave agarre
- Colección de señora compuesta por camisa de manga larga, camiseta, top y pantalón 3/4
- Colección de caballero compuesta por camisa de manga larga, camiseta, pantalón corto y pantalón 3/4
- Todas las piezas disponibles por separado
- Divertidos y exclusivos motivos en jacquard procedentes del mundo del motociclismo en la parte delantera superior
- Anagrama "BMW Motorrad" bordado

#### Color:

gris/antracita

#### Tallas de señora:

XS-3XL

#### Tallas de caballero:

S-4XL

## 126 ROPA FUNCIONAL/EQUIPAMIENTO DE PROTECCIÓN

127

### ROPA INTERIOR FUNCIONAL TÉRMICA



#### Señora y caballero

Cuando, en épocas de entretiempo o en invierno empieza a hacer frío, la ropa interior térmica proporciona un agradable calor. Pero también el bambú suave, con características anti-olor y de regulación de la humedad, se lleva como una segunda piel.

- Combinación de ropa para temperaturas frescas
- Mezcla de materiales funcional de fibras naturales de bambú, poliamida, poliéster y elastán
- Buena conservación del calor gracias al material de bambú suave, cálido y agradable
- Muy transpirable, regulador de humedad, secado rápido, superelástico, fácil de limpiar
- Duradero acabado plata, antibacteriano y anti-olor
- Acabado sin costuras con ajuste ceñido y adecuado para moto
- Zonas sensibles reforzadas para un mejor aislamiento
- Cuello alto con cremallera
- Camiseta de manga larga y pantalón disponibles por separado

**Color para señora:**  
gris claro/rojo

**Color para caballero:**  
antracita/azul

**Tallas de señora:**  
XS-3XL

**Tallas de caballero:**  
S-4XL

#### Señora

Color: gris claro/rojo, camiseta



#### Caballero

Color: antracita/azul



### PASAMONTAÑAS TOURWINDBREAKER

NOVEDAD



#### Unisex

El pasamontañas TourWindbreaker mantiene el calor de forma óptima, y es, por lo tanto, especialmente adecuado para el invierno o las épocas de entretiempo.

- Pasamontañas TourWindbreaker de alta calidad para invierno y entretiempo
- Membrana cortavientos, transpirable y reguladora de temperatura
- Gran comodidad, ajuste perfecto
- Fácil de limpiar, lavable

**Color:**  
negro

**Tallas:**  
S-L

### PASAMONTAÑAS TOURSUMMER

NOVEDAD



#### Unisex

El ligero pasamontañas TourSummer es especialmente adecuado para su uso en verano y en los meses más cálidos del año.

- Ligero pasamontañas para el verano y la estación cálida
- Equipamiento Ultra-fresh, antimicrobacteriano
- Mezcla de materiales elástica, transpirable y regulador de temperatura
- Elevada comodidad gracias a la confección sin costuras
- Fácil de limpiar, lavable

**Color:**  
gris melange

**Tallas:**  
S-L

## 128 ROPA FUNCIONAL/EQUIPAMIENTO DE PROTECCIÓN

### PASAMONTAÑAS SILK RIDE



#### Unisex

Ideal para el verano. El fino pasamontañas Silk apenas se nota y es termorregulador.

- Pasamontañas ligero para verano
- 100% seda exclusiva, fina, elástica y suave
- Extraordinaria comodidad gracias a la confección sin costuras
- Transpirable y regulador de temperatura

**Color:**  
negro

**Tallas:**  
M, L

### GORRO RIDE



#### Unisex

Precisamente en verano y con las temperaturas más altas del año, la gorra para casco Hat Ride protege el acolchado de este de un sudor excesivo.

- Gorra para casco de poliéster fino para verano y entretiempo
- Óptima protección del acolchado del casco del sudor
- Transpirable y reguladora de humedad
- Fácil de limpiar, lavable

**Color:**  
negro

**Tallas:**  
M, L

### NECKWARMER ADVENTURE

NOVEDAD



#### Unisex

Con el Neckwarmer funcional Adventure, el cuello, la nuca y el pecho permanecen agradablemente calientes incluso en las condiciones meteorológicas más frías.

- Calentador y Neckwarmer resistente al viento
- Membrana cortavientos en la zona del cuello y el pecho
- Óptima transición entre el cuello de la chaqueta y el casco
- Ajuste perfecto
- Fácil de limpiar y lavable

**Color:**  
negro con impresión de logotipo Adventure

**Tallas:**  
S-L

## 129

### EASY TUBE

NOVEDAD



#### Unisex

Los funcionales Easy Tubes Adventure y Tour son muy versátiles. Ya sea como bufanda, protección facial, gorra, pañuelo pirata o cinta para la cabeza o cuello, el uso prácticamente no conoce límites. Fabricado en poliéster de fácil cuidado y con una escotadura en la boca, ofrece una gran comodidad de uso.

- Prenda polivalente
- Material: poliéster de fácil cuidado
- Elevada comodidad de uso gracias a la escotadura en la boca
- También indicado para quienes lleven gafas.

**Color:**  
negro

### Easy Tube Adventure



### Easy Tube Tour



## 130 ROPA FUNCIONAL/EQUIPAMIENTO DE PROTECCIÓN

### PROTECTOR DORSAL



#### Unisex

El protector dorsal mejora la protección para evitar eficazmente las lesiones en la columna vertebral, los hombros y la zona de los riñones. Después de abrocharlo se lleva debajo de la chaqueta de motorista. Al mismo tiempo resulta muy ligero y transpirable. A continuación, el calor corporal hace que se adapte de forma óptima, como si estuviese hecho a medida.

- Protector para abrochar con correa integrada en la zona de los riñones, con regulación continua de la anchura
- Reducción del riesgo de lesiones gracias a la protección óptima

- Protector Cross innovador de KOMPERDELL en la espalda: construcción flexible de varias capas y varias cámaras, suave y agradable gracias a la espuma Dual-Density, transpirable y ligero.
- Material exterior: Tejido mixto de poliéster y elastán
- Correa de los hombros con forma ergonómica, acolchada y de altura regulable; con botones a presión integrados para equipar con el protector del pecho BMW Motorrad
- Transpirable gracias a la amplia perforación

- Buenos valores de amortiguación de impactos
- Cubre una gran superficie de la columna vertebral, los omóplatos y la zona de los riñones
- Peso muy ligero
- Protector dorsal certificado según DIN 1621-2, nivel 2

**Color:**  
negro/amarillo

**Tallas:**  
S-XL

### CHALECO DE PROTECCIÓN DORSAL



#### Unisex

El chaleco de protección es la alternativa más cómoda al protector dorsal. Cubre una gran superficie de la columna vertebral, la zona de los hombros y los riñones, así como el pecho, por lo que está demostrado que protege muy eficazmente contra las lesiones. Se ajusta de manera óptima mediante el calor corporal y además es muy transpirable.

- Chaleco con protector dorsal Cross y protector de pecho integrados
- Reducción del riesgo de lesiones gracias a la protección óptima
- Material exterior: tejido mixto de poliéster y spandex (maillot)
- Innovadores protectores Cross de KOMPERDELL en la espalda y el pecho: construcción flexible de varias capas y varias cámaras, suave y agradable gracias a la espuma Dual-Density, transpirable y ligero.
- Transpirable gracias a la amplia perforación
- Buenos valores de amortiguación de impactos
- Cubre una gran superficie de la columna vertebral, la zona de los hombros y los riñones, así como el pecho
- Cremallera delantera lateral para ponérselo y quitárselo fácilmente
- Escote y sisa enrollados con una construcción de doble capa, que resulta muy confortable y elástico
- Protector dorsal certificado según DIN EN 1621-2; nivel 2
- Protector de pecho certificado según DIN EN 1621-3; nivel 1

**Color:**  
negro/amarillo

**Tallas:**  
S-XL



# BOLSAS/ ACCESORIOS

Los motoristas circulan por la carretera o fuera de ella con cualquier clima. Para que no les falte nunca el equipamiento necesario, BMW Motorrad ofrece la solución adecuada para todos. Por ejemplo, la bolsa tubo estanca al agua, que se fija en cualquier BMW Motorrad de forma fácil y cómoda, es perfecta tanto para una escapada como para un viaje largo.

<b>MOCHILA FUNCTION</b>	<b>134</b>
<b>MOCHILA FUNCTION PEQUEÑA</b>	<b>134</b>
<b>BOLSA GIANT</b>	<b>135</b>
<b>BOLSA TUBO</b>	<b>136</b>
<b>SOFTBAG PEQUEÑA</b>	<b>137</b>
<b>SOFTBAG GRANDE</b>	<b>137</b>
<b>BOLSA MESSENGER</b>	<b>138</b>
<b>HIP BAG RIDE</b>	<b>138</b>
<b>PRODUCTOS ORIGINALES BMW CARE</b>	<b>140</b>
<b>TRINKPAK HYDRA</b>	<b>141</b>
<b>GAFAS RIDE</b>	<b>141</b>
<b>GAFAS FUNCIONALES</b>	<b>141</b>



## 134 BOLSAS/ACCESORIOS

## 135

### MOCHILA FUNCTION



Aquí llega el innovador concepto de mochila con compartimento principal subdivisible. Ofrece hasta 30l de capacidad, un compartimento interior impermeable y muchas posibilidades de almacenamiento. Pero lo que más destaca son sus correas de transporte, que puedes meter en el acolchado dorsal para guardar la mochila directamente en la moto.

- Exclusiva mochila de motorista para viajes
- Capacidad: aprox. 30l, ampliable a 35l
- Material exterior: lona resistente y nylon
- Compartimento principal resistente al agua con apartado para portátil (hasta 15 pulgadas)
- Posibilidad de ampliación para casco
- Cuatro bolsillos exteriores, compartimento interior de malla
- Compartimento principal divisible, parte inferior con acceso independiente
- Parte posterior ergonómica
- Correa para hombro (acolchada) ajustable, correa para cadera (extraíble) y correa para pecho
- Asa como en las bolsas de viaje
- Correa de fijación para sujetar en el exterior equipaje adicional
- También se puede fijar como bolsa tubo sobre la motocicleta

**Color:**  
gris/blanco/rojo/negro

### MOCHILA FUNCTION PEQUEÑA



La mochila Function pequeña ofrece el tamaño apropiado para una excursión de un día, aunque también para los desplazamientos diarios al trabajo. Gracias al compartimento principal impermeable con apartado para portátil integrado (hasta 15 pulgadas), los chaparrones no son un problema. En el dorso, además, la mochila pequeña Function tiene un compartimento de inserción para el TrinkPak Hydra.

- Exclusiva mochila funcional
- Compartimento principal impermeable con cremallera envolvente, incluye compartimento para portátil (hasta 15 pulgadas) y un pequeño bolsillo interior
- Cuatro bolsillos exteriores, uno de ellos en la cubierta, protección antisalpicaduras (cremalleras engomadas)
- Compartimento de inserción para TrinkPak Hydra en el dorso (aprox. 2l), con cierre de botón a presión
- Compartimento de malla interior en la cubierta
- Parte posterior ergonómica
- Correas ajustables para hombros, pecho y cadera
- Asa en la parte superior y delantera
- Material reflectante en las correas de los hombros, en la cubierta y en el frontal
- Anagrama "BMW Motorrad" en el frontal
- Material exterior: Mezcla de poliéster, impermeable, fácil de cuidar
- Forro interior: mezcla de poliamida
- Peso: aprox. 550 gramos
- Medidas (An x Al x P): aprox. 40 x 30 x 16 cm
- Capacidad: aprox. 20l

**Color:**  
gris/blanco/rojo/negro

### BOLSA GIANT



La estable bolsa de viaje con un volumen de 90l ofrece suficiente espacio para todo el equipamiento para motoristas. Así, el bolsillo interior dividido en dos cuentas con un compartimento para el casco, bolsa para botas y cintas elásticas cruzadas. El agarre telescópico y las ruedas de funcionamiento suave convierten a esta maravilla en la solución de transporte perfecta.

- Bolsa de viaje estable, especial para motorista
- Capacidad: aprox. 90l, suficiente para todo el equipamiento del motorista
- Material exterior resistente, zonas de espalda y parte inferior reforzadas

- Compartimento principal con cierre, espacio interior dividido en dos partes
- Compartimento acolchado para el casco, división plegable
- Compartimento exterior con cremallera, dos compartimentos grandes en la cubierta
- Manejo sencillo: ruedas de marcha suave, tirador telescópico y asa, peso reducido
- Cuatro cintas de compresión envolventes
- Incluye una bolsa para botas aparte

**Color:**  
gris/blanco/rojo/negro

## 136 BOLSAS/ACCESORIOS

### BOLSA TUBO



La bolsa tubo impermeable de uso universal tiene una gran abertura para facilitar el acceso a su interior. El pequeño bolsillo exterior de malla, así como el pequeño bolsillo interior impermeable, ofrecen más posibilidades de almacenamiento. Correa de compresión de longitud regulable para adaptar la bolsa al contenido. La bolsa tubo dispone de una correa desmontable y ajustable para el hombro y de un asa acolchada.

- Bolsa tubo impermeable
- Capacidad: aprox. 50l
- Material exterior: lona resistente, base con aspecto textil
- Placa base de EVA con forma tridimensional, extraíble
- Gran apertura de acceso para que sea fácil preparar el equipaje
- Correa extraíble para hombro, asa
- Con correa ajustable con hebillas para una fácil sujeción
- Material reflectante en laterales y parte frontal, impresión reflectante "BMW Motorrad"

**Color:**  
azul oscuro

### SOFTBAG PEQUEÑA



Con una capacidad de 30l y la posibilidad de incrementarla en 5l más, esta softbag ofrece una gran cantidad de espacio de almacenamiento adicional. Cuenta con un compartimento principal impermeable de material robusto y fácil de cuidar, y puede fijarse sobre la parrilla portaequipajes o el asiento del acompañante con un sistema de cierre de fácil manejo.

- Bolsa trasera de material flexible
- Capacidad: aprox. 30l, ampliable a 35l
- Compartimento principal resistente al agua, cuatro bolsillos exteriores impermeables
- Tejido de poliéster resistente al desgarro con aspecto textil
- EVA para dar forma en parte inferior y zona de la espalda
- Correa extraíble para hombro, asa
- Fácil sujeción gracias a un versátil concepto de fijación
- Lengüetas de sujeción y correa ajustable con hebillas incluidas
- Amplias zonas reflectantes en laterales y delante

**Color:**  
gris oscuro

### SOFTBAG GRANDE



La softbag grande, con acabado exclusivo, tiene en su compartimento principal, resistente al agua, una capacidad de 50l, y puede ampliarse en 5l más con bolsas incorporadas. Su estable base de EVA se adapta a la perfección a todos los modelos BMW Motorrad y lleva un revestimiento antideslizante. Con cremallera de cierre rápido.

- Bolsa trasera de material flexible
- Capacidad: aprox. 50l, ampliable a 55l
- Compartimento principal resistente al agua, cuatro bolsillos exteriores impermeables
- Tejido de poliéster resistente al desgarro con aspecto textil
- EVA para dar forma en parte inferior y zona de la espalda
- Correa extraíble para hombro, asa
- Fácil sujeción gracias a un versátil concepto de fijación
- Lengüetas de sujeción y correa ajustable con hebillas incluidas
- Amplias zonas reflectantes en laterales y delante

**Color:**  
gris oscuro



## 138 BOLSAS/ACCESORIOS

### BOLSA MESSENGER



Ir en moto al trabajo o a la ciudad no representa un problema para la práctica bandolera de resistente lona. Un volumen de 18 l ofrece suficiente espacio para un portátil de 17 pulgadas y demás. La mejor protección frente al viento y la climatología, gracias al compartimento principal impermeable con cremallera envolvente.

- Exclusiva bandolera de lona
- Estilo de moda con canto superior inclinado
- Gran compartimento principal impermeable con cremallera envolvente
- Interior: compartimento para portátil de 17 pulgadas y portabotellas
- Dos bolsillos exteriores con cremallera, detrás DIN A4, delante con organizador (no impermeable)
- Correa de cierre de diseño, cierre metálico con grabado "BMW", pasadores de enganche (opcionales)
- Correa de longitud regulable y dos colores para el hombro con anagrama "BMW Motorrad" tejido
- Asa adicional
- Correa extraíble de cadera, ajustable en longitud, para la fijación mientras se conduce
- Anagrama "BMW Motorrad" detrás
- Medidas (An x Al x P): aprox. 47 x 35 x 11 cm
- Capacidad: aprox. 18 l

**Color:**  
negro

### HIP BAG RIDE



Ideal para excursiones de un día, esta riñonera HipBag Ride ofrece espacio para la cartera, las llaves y demás. En caso de que llueva, tampoco pasa nada, el compartimento principal resistente al agua lo mantiene todo seco.

- Riñonera exclusiva para viajes en moto y excursiones al aire libre
- Compartimento principal resistente al agua con 2 cremalleras bidireccionales envolventes
- La bolsa interior con cremallera envolvente garantiza que el compartimento principal quede impermeabilizado
- Pequeño bolsillo de malla a la izquierda, otros tres bolsillos exteriores con cremallera
- Malla 3D en el lado posterior para una óptima circulación del aire
- Correa para cadera de ajuste progresivo, lengüeta de agarre
- Impresión reflectante decorativa (motor boxer) en la parte delantera
- Anagrama "BMW Motorrad" en la tapa
- Material exterior funcional de poliéster con apariencia de textil, impermeable, fácil de cuidar
- Medidas (An x Al x P): aprox. 18 x 20 x 11 cm
- Capacidad: aprox. 3 l

**Color:**  
negro



## PRODUCTOS ORIGINALES BMW CARE DE BMW MOTORRAD\*



## DE IZQUIERDA A DERECHA

**Kit para el cuidado de la motocicleta**

Kit para el cuidado de la motocicleta con una amplia selección de productos de limpieza y cuidado en un cubo de 10 litros con tapa.

Contenido del cubo: Limpiador de insectos, producto de limpieza para motocicletas, limpiallantas, pulimento abrillantador, detergente para ropa funcional, muestras de gel de ducha 3 Body & Bike (20 ml cada una), esponja (130 x 105 x 40 mm) y paño de microfibra (40 x 40 mm)

**Producto para la limpieza de la moto, 500 ml**

Limpia manchas de todo tipo: humedece la suciedad de forma rápida y eficaz, la penetra y asegura una fácil eliminación de las partículas de suciedad.

**Limpiador de llantas, 500 ml**

Elimina las manchas típicas de las llantas como el polvo de los frenos y la suciedad de la carretera. Con indicador de efecto, que indica el tiempo máximo de limpieza mediante cambio de color.

**Eliminador de insectos, 500 ml**

Elimina sin esfuerzo los restos fuertemente adheridos de insectos y excrementos de pájaros. Al mismo tiempo, es especialmente cuidadoso con el material gracias a sus componentes de limpieza hidratantes.

**Spray abrillantador del motor, 300 ml // NOVEDAD**

El spray abrillantador del motor de BMW Motorrad es un producto para el cuidado resistente al calor que se utiliza especialmente para las piezas del motor y del tubo de escape pintadas de negro. Se emplea para evitar la decoloración y para renovar los colores desteñidos y las pinturas negras ya dañadas.

**Limpiador de cadena, 300 ml**

Elimina de forma fácil y rápida elementos que incrementan el desgaste como los restos de lubricante, la arena y la suciedad de la carretera de la cadena y del piñón de la moto.

**Spray para la cadena, 300 ml**

Lubricante totalmente sintético para cadenas de transmisión en vehículos de dos ruedas, en particular para cadenas de motocicletas con altas velocidades de rotación.

**Abrillantador, 250 ml**

Producto especial para el cuidado profundo de alto brillo con ceras naturales de alta calidad.

**Pulidor de metales, 75 ml**

Limpieza perfecta y pulido de brillo intenso para aluminio, cromo, latón, níquel, acero inoxidable y otros metales sin pintar.

**Gel de ducha Body + Bike, 250 ml**

El primer gel de ducha para el motorista y su vehículo con una limpieza suave y cuidado de la piel. Dermatológicamente probado y también adecuado para la limpieza de motocicletas.

**Spray antiempañante, 50 ml**

Protege el visor de la motocicleta contra el empañamiento mediante aditivos antivaho.

**Producto de limpieza para la visera y el casco, 50 ml**

Elimina la suciedad de la calota y de la visera del casco de forma minuciosa y suave sin dejar arañazos o rayas.

**Producto de limpieza para el acolchado del casco, 300 ml**

Espuma de limpieza y cuidado para eliminar la suciedad y renovar el acolchado. Elimina olores desagradables y confiere un aroma fresco al acolchado.

**Detergente funcional, 250 ml**

Detergente funcional para ropa de motorista de BMW de alta calidad, ropa de exterior y deportiva y tejidos de microfibra. Especialmente indicado para trajes con tecnología de membrana (laminado, liner o inserción), ya que la impermeabilidad al agua y al viento y la transpirabilidad se mantienen incluso después de varios lavados.

**Producto impregnante para ropa de motorista, 300 ml**

Reimpregnación repelente al agua y al aceite para amplias superficies textiles y fibras naturales y sintéticas. El producto impregnante envuelve la fibra con una película monomolecular invisible que tiene un efecto hidrófugo.

\* La disponibilidad puede variar según el país. No todos los productos están disponibles en todos los países debido a las diferentes leyes de importación de productos químicos.

## TRINKPAK HYDRA



¿Sin sed durante todo el viaje? Lo que sería una excepción para una botella, se convierte en normal con el sistema de bebida flexible. Simplemente llenar un volumen de 2 l, deslizar el cierre, meter el tubo por la conexión Plug&Play y guardarlo todo en el traje Rallye o en una mochila. ¡Agua siempre al alcance!

- Sistema para beber de 2 litros con tubo
- Limpieza fácil y rápida dándole la vuelta a la bolsa de bebida
- Tecnología Shape-Shift™ que mantiene la forma mediante comprensión interna
- Resistente y flexible gracias a TPU de 0,25 de espesor
- Práctico orificio para un manejo fácil y una apertura amplia
- Sin BPA ni PVC
- Apto para lavavajillas
- Volumen: 2 l/70 fl oz

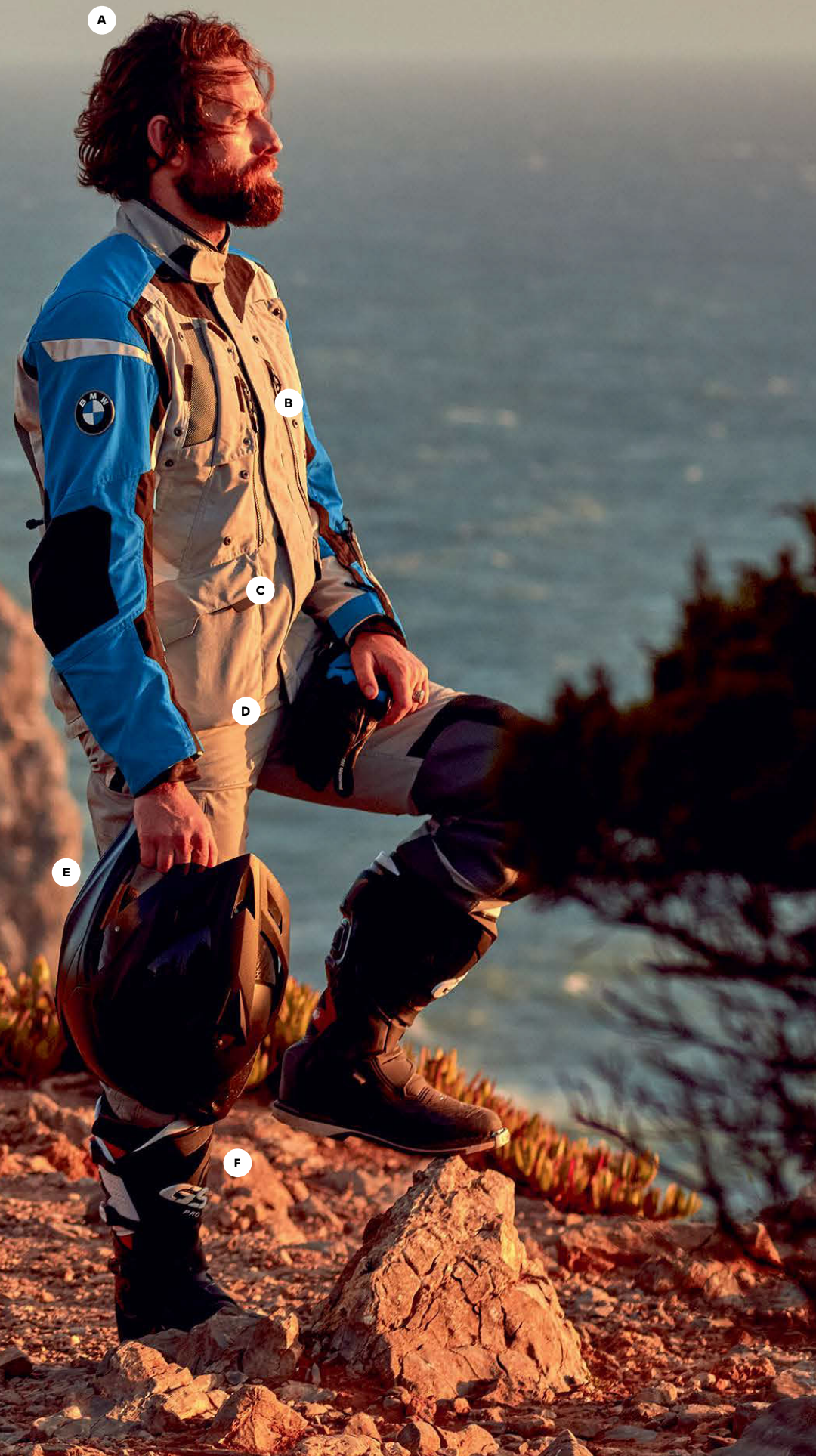
## GAFAS FUNCIONALES



Las gafas funcionales especialmente desarrolladas para motoristas permiten una visión óptima durante todo el trayecto. Gracias a sus tres cristales de plástico intercambiables y muy curvados, la protección UV se adapta sin problema a las condiciones de luz y de la climatología en cada momento.

- Gafas funcionales atractivas y ligeramente deportivas
- Cristales de plástico intercambiables, adecuados para cualquier clima: Marrones = mayor contraste y con revestimiento antiempañamiento, Grises = ligeramente espejados y con revestimiento antiarañazos, Transparentes = con revestimiento antirreflejo y antiarañazos
- Ambos cristales tintados de oscuro ofrecen 100% de protección UV incluso con radiación solar intensa (UV-A, UV-B y UV-C)
- Forma adaptada a la motocicleta para llevarlas debajo del casco
- Ajustadas, gracias a su forma curvada, para una protección óptima contra el viento
- Montura de plástico en negro con inserciones de plástico engomadas en antracita
- Almohadillas de plástico blando para la nariz (sin puntos de presión)
- Con estuche para gafas y bolsa de microfibra, con distintivo de marca "BMW Motorrad"

**Color:**  
negro/antracita



## POSIBILIDADES DE COMBINACIÓN / ASÍ SE MIDE UNO CORRECTAMENTE

Las tallas de los modelos con cremallera envolvente pueden combinarse así: (En otras combinaciones de talla puede emplearse exclusivamente la cremallera de unión de 40 cm, pero no la cremallera envolvente.)

SEÑORA		CABALLERO	
Trajes excepto EnduroGuard	Traje EnduroGuard	Trajes excepto EnduroGuard	Traje EnduroGuard
34	34/36/17/18/72	46	46
36/18/72	38/40/19/20/76/80	48/50/98/102	48/50/24/25/98
38/40/19/20/76/80	42/44/21/22/84/88	52/54/25/25/106/110	52/54/26/17/102/106
42/44/21/22/84/88	46/48	56/58/27/28/114/118	60/62/30/31/118
46/48		60/62/29/30	64/66/32
		64/66/31/32	64/66/32

Consulta las posibilidades de combinación entre tu actual equipamiento para motoristas BMW Motorrad y el nuevo en tu Concesionario BMW Motorrad.

### Así se mide uno correctamente

La forma óptima de un traje de motorista es decisiva en muchos aspectos: cuando el traje tira o aprieta, la concentración durante la marcha se ve afectada. Lo mismo ocurre cuando el traje "aletea". Si esto sucede, los nervios y las fuerzas se consumen pronto, y se ocasiona una pérdida de seguridad.

Otra cuestión es la perfecta caída de chaquetas y pantalones: las mangas o las perneras no deberán resbalar hacia arriba, lo cual es tan relevante para la seguridad como para la protección frente al mal tiempo.

Por eso todas las prendas están adaptadas a la motocicleta y disponen de una serie de ajustes individuales de anchura, pliegues de ensanche y detalles prácticos. Sin embargo, el requisito fundamental para que la prenda sienta como un guante es elegir la talla correcta.

Más de 40 tallas distintas se acomodan a la estatura de casi cualquier persona. Elige la tuya tomándote medidas tú mismo de acuerdo con estas indicaciones.

#### A Altura

Sitúate descalzo junto al marco de una puerta. Pon un libro sobre tu cabeza y haz una marca. Mide la altura.

#### B Pecho

Esta talla se mide llevando puesto un jersey ligero o una camisa. Para ello, se extiende la cinta métrica debajo de los brazos. La cinta métrica debe ceñirse a la parte más prominente del pecho y cubrir los dorsales.

#### C Cintura

Mide por encima de la camisa, no del pantalón. Presta atención a tu postura. Por favor, no metas el estómago y mide tan suelto como quieras que te sienta luego el pantalón.

#### D Cadera

Mide por encima del pantalón en la parte más prominente de las caderas, alrededor del cuerpo.

#### E Longitud lateral

Mide desde la cintura a la suela del zapato por la parte exterior de la pierna.

#### F Longitud de la entrepierna

Mide desde la entrepierna a la suela del zapato por la parte interior de la pierna.

#### IMPORTANTE:

La siguiente tabla de tallas es orientativa. Corresponde a la actual colección de equipamientos para motoristas BMW Motorrad y se basa en las medidas del cuerpo.

#### BMW Motorrad entre dos formas, en función del uso que se le dé al equipamiento para motoristas:

##### Corte de confort:

más cómodo con más libertad de movimiento

##### Corte clásico

más ajustado al cuerpo

## 144 SERVICIO

## TABLAS DE TALLAS

SEÑORA	Tallas internacionales	Talla	Altura	Pecho	Cadera	Cintura	Entrepierna
Normal	XS	32	168	76	85	62	78
		34	168	80	89	66	78
	S	36	168	84	93	70	78
		38	168	88	96	74	78
	M	40	168	92	99	78	78
		42	168	96	102	82	78
	L	44	168	100	105	87	78
		46	168	104	108	92	78
	XL	48	168	110	113	97	77,5
		50	168	116	118	104	77,5
	2XL	52	168	122	123	111	77
		54	168	128	129	118	77
	Largo	72	176	84	93	70	83
		76	176	88	96	74	83
80		176	92	99	78	83	
84		176	96	102	82	83	
Corto	88	176	100	105	87	83	
	17	160	80	89	66	73	
	18	160	84	93	70	73	
	19	160	88	96	74	73	
	20	160	92	99	78	73	
	21	160	96	102	82	73	
	22	160	100	105	87	73	

## 145

CABALLERO	Tallas internacionales	Talla	Altura	Pecho	Cadera	Cintura	Entrepierna
Normal	XS	40	174	80	87	65	80
		42	175	84	90	70	80,5
	S	44	176	88	93	75	81
		46	177	92	96	80	81,5
	M	48	178	96	98	85	82
		50	179	100	101	90	82,5
	L	52	180	104	104	95	83
		54	181	108	107	100	83,5
	XL	56	182	112	110	104	84
		58	183	116	113	109	84,5
	2XL	60	184	120	116	116	85
		62	184	124	119	118	85
	3XL	64	184	128	124	123	84
		66	184	132	129	128	84
4XL	68	184	136	134	133	83	
	70	184	140	139	138	83	
Chaquetas Slim fit	XS Slim	40	165	80	87	65	
		42	165	84	90	70	
	S Slim	44	168	88	93	75	
		46	168	92	96	80	
	M Slim	48	170	96	98	85	
		50	170	100	101	90	
Chaquetas de corte de con-	XL confort	68	175	116	113	109	
		60	178	120	116	116	
	2XL confort	62	178	124	119	118	
	3XL confort	64	180	128	124	123	
		66	180	132	129	128	
Largo	98	187	100	102	89	86,5	
	102	188	104	105	94	87	
	106	189	108	108	99	87,5	
	110	190	112	111	103	88	
	114	191	116	114	108	88,5	
	118	192	120	117	112	89	
Corto	24	170	96	97,5	86	78	
	25	171	100	100	91	78,5	
	26	172	104	103	96	79	
	27	173	108	106	100	79,5	
	28	174	112	109	105	80	
	29	175	116	112	109	80,5	
	30	176	120	115	114	81	
	31	176	124	118	119	81	
			32	176	128	123	80

## TABLA DE CONVERSIÓN PARA VAQUEROS

Cintura en pulgadas	26	27	28	29	30	32	34	36	38	40	42
Cintura en cm	67	69	72	74	77	82	87	92	97	102	107
Entrepierna en pulgadas	30	32	34	36							
Entrepierna en cm	77	82	87	92							

## 146 SERVICE

### 3-Perform

Laminado elástico de 3 capas muy resistente al roce, al agua y al viento y transpirable gracias a la membrana climática BMW.

### Accesorios exentos de níquel

Todos los botones y son por lo tanto exentos de níquel y son por lo tanto respetuosos con la piel.

### AirTex

La estructura de Dynafil, resistente al roce, reticular y, por ello, muy transpirable, proporciona una agradable circulación del aire, incluso con temperaturas elevadas. Se lleva con comodidad, y ofrece también la seguridad del material exterior Dynatec. Ideal para días calurosos.

### Carbono

Fibra sintética muy resistente que ofrece, frente a la fibra de vidrio, una mayor seguridad y un ahorro de peso del 30% aproximadamente.

### Casco integral

Casco de motorista que cubre toda la cabeza.

### Casco Jet

Casco de motorista sin mentonera ni visera.

### Casco offroad

Casco de motocicleta con mentonera y pantalla, pero sin visera.

### coldblack

Reflexión de la luz del sol y protección de la radiación ultravioleta: con este equipamiento los colores oscuros reflejan los rayos de sol y el traje se mantiene fresco durante más tiempo.

### Colorantes azoicos

En el teñido de los materiales exteriores no pueden utilizarse colorantes azoicos, puesto que estos pueden descomponerse en aminas cancerígenas.

### CORDURA 500

Hilo de nylon compuesto de 100% poliamida. Para su fabricación, los hilos cortados de poliamida se hilan de nuevo y se entretejen. Punto de fusión a 210 °C.

### Corte adaptado a la motocicleta

Inspirado en la postura sobre la motocicleta: bocamangas adelantadas, corte curvado de mangas y perneras e innumerables detalles.

### Cuero

No todo el cuero es igual, por eso utilizamos exclusivamente el de máxima calidad. El espesor mínimo en los trajes es de 1,2 mm, y a menudo más. Por eso los valores de resistencia al roce son únicos.

### Cuero de anilina

Cuero teñido exclusivamente con colorantes solubles, no deja manchas de cobertura ni pigmentación. Así se mantiene la transpirabilidad del cuero.

### Cuero de canguro

Fibras finas, entrelazamiento firme y estructura ajustada. Con el mismo grosor, el cuero de canguro desempeña una mayor resistencia al roce y al desgarro que el cuero de buey.

### Cuero Nappa

Este cuero liso y suave, con mayor o menor brillo, se caracteriza por una superficie de fina estructura.

### Cuero nobuk

Cuero muy transpirable cuya superficie está ligeramente pulida. El resultado es un tacto aterciopelado.

### Diseño

Las formas y colores clásicos son las características del diseño de BMW Motorrad. Principio básico: "La forma sigue a la función".

### Distintivo CE

El distintivo CE (CE = Comunidad Europea) garantiza que el producto cumple los requisitos de seguridad establecidos en las directivas de la Unión Europea.

### DuPont Coolmax

DuPont Coolmax se compone de fibras huecas que por su efecto capilar transportan muy rápidamente la humedad hacia afuera. Así se seca el material un 50% más deprisa que el algodón.

### Dynafil

Hilo de poliamida sumamente resistente al desgarro, aún más robusto que CORDURA 500/700. Con elevada resistencia a la temperatura.

### Dynatec

Tejido de Dynafil. Gran resistencia al desgaste y extremadamente resistente. El punto de fusión se encuentra en 290 °C.

### GORE-TEX®

Membrana de Teflon (PTFE/Politetrafluoretileno). Numerosos microporos incorporados impiden la entrada de gotas de agua, pero permiten la evacuación de las moléculas, mucho más pequeñas, de vapor de agua. Gracias a su estructura ramificada, la membrana es también estanca al viento.

### GORE-TEX® X-TRAFIT

En esta construcción especial de 3 capas, el forro del guante está unido fijamente a la membrana y este, a su vez, al material exterior. De este modo, se obtiene un ajuste perfecto, sin arrugas y con un agarre óptimo garantizado. Una ventaja especial es que resulta fácil de poner y de quitar, incluso con las manos sudadas, ya que ni el forro ni la membrana se desprenden gracias a su adhesión.

### Hidrofugación

Durante el proceso de curtido se le da al cuero un tratamiento hidrófugo. Esta hidrofugación óptima afecta solamente a las fibras del cuero repelentes al agua: los poros se mantienen abiertos y así se mantiene la transpirabilidad. Una limpieza química ayuda a conservar la calidad hidrófuga, dependiendo del uso del artículo, durante varias temporadas.

### Impresión ceraspace

La tecnología ceraspace ofrece una excelente protección gracias a una exclusiva combinación de pequeñas piezas de cerámica unidas en una matriz de polímeros. La cerámica especial es extremadamente dura y resistente a la temperatura. Con la impresión 3D puntual aumenta considerablemente la re-

sistencia al roce, mientras la flexibilidad y la transpirabilidad del material se mantienen intactas.

### Inserción

Membrana extraíble que ofrece muchas posibilidades de uso para distintos climas. Para asegurar la protección, está insertada en un tejido ligero por los lados superior e inferior. Con lluvia, se moja la primera capa de la chaqueta.

### Keprotect

Tejido compuesto de Kevlar y fibras de PA, que completa las extraordinarias cualidades del Kevlar en cuanto a elasticidad y resistencia al roce. Se utiliza como refuerzo entre las capas de material exterior en los puntos vulnerables en caso de caída (codos, hombros, rodillas, palmas de manos, etc.).

### Laminado

La unión de diversos materiales mediante encolado térmico. El pegamento se aplica por lo general en forma de puntos a intervalos determinados. Especialmente apropiado para la elaboración de membranas climáticas. Puede ser laminado de forro o de tres capas, pero no tiene que estar pegado térmicamente al material exterior.

### Material plástico reforzado con fibra de vidrio (GFK) / Material plástico reforzado con fibra de carbono (CFK)

Las fibras de vidrio, carbono o aramida pueden mezclarse en proporciones distintas, según las necesidades. Modificando su dirección y su posición en el conjunto pueden obtenerse propiedades especiales, como poco peso, resistencia y rigidez elevadas, escasa dilatación, buenas características térmicas y mejor seguridad posible.

### Membrana climática BMW

Membrana funcional seleccionada según los estándares BMW, impermeable y estanca al viento, transpirable.

### Nyspan

Tejido bi-stretch de hilo elástico que resulta muy cómodo gracias a su flexibilidad. Se deforma y se recupera fácilmente.

### PCP/CP

El pentaclorofenol (PCP) está sometido al reglamento alemán de prohibiciones químicas de 14/10/1993, y su utilización con el cuero debe respetar el límite prescrito de 5 mg/kg.

### Phase Change Material (PCM)

El material Phase Change de las microcápsulas responde a los cambios de calor del entorno y del cuerpo, modificando su estado físico a una determinada temperatura. Si la temperatura del cuerpo y del entorno aumentan, las cápsulas conservan el excedente de calor. Cuando la temperatura baja, se entrega de nuevo el calor acumulado.

### Pleagues de ensanche

El tejido exterior se cose de forma ondulada sobre un material elástico. El resultado: es posible el pliegue, con lo que se mantiene la resistencia al roce del material exterior.

### PORON

Espuma que se ofrece con diferentes consistencias y características. Utilizamos espumas especialmente desarrolladas

para guantes que sirven como protección contra impactos cuando se exige fiabilidad duradera y resistencia a la deformación.

### ProTechWool

Mezcla única de lana y poliamida. Ofrece elevada transpirabilidad, secado rápido y conductividad térmica.

### ProtectionGuard

Material que combina las características del cuero con las propiedades de mantenimiento de un textil técnico. El aspecto de cuero subraya la exclusividad del traje.

### Protectores

Los protectores empleados por BMW Motorrad se desarrollan y perfeccionan constantemente, adecuándose al área de uso correspondiente. Los protectores están homologados según DIN EN 1621. Todos los protectores se ofrecen en distintos tamaños para ofrecer la máxima protección. En las correspondencias de los tamaños de confección, tu Concesionario Oficial BMW Motorrad te ayudará.

**NP2:** valores de amortiguación de golpes muy elevados, buena comodidad, especial para las gamas Tour, Adventure y Sport, certificados según DIN EN 1621, nivel 2 (protección superior). **Protector de espalda NP Pro / NP Pro largo:** sustituye al protector de espalda NP2 en los nuevos trajes a partir de 2018. En 6 largos, muy flexible y confortable, con numerosos orificios para una gran comodidad, incluso a altas temperaturas. Homologado según DIN EN 1621 nivel 2 (protección superior). La versión larga es aprox. 7 cm más larga y se utiliza con los trajes Adventure y la gama de viaje; por primera vez en los trajes Rallye y GS Dry.

**Protector de pecho NP Pro:** incorporable en el traje Rallye. Se sujeta con botones a presión en la parte delantera y son regulables en 2 niveles de altura. Concebidos en varios largos y con orificios para una mejor ventilación. En la zona central se ha incrustado una férula de plástico para mayor resistencia a los impactos. El protector en forma de trapico se ofrece en 2 tamaños. En las correspondencias de los tamaños de confección, tu Concesionario Oficial BMW Motorrad te ayudará.

**NPL:** protectores más ligeros, especiales para el ámbito urbano, de gran comodidad y con buenos valores de amortiguación de golpes, certificados según DIN EN 1621, nivel 1.

### Resistencia del material

La combinación individual de materiales utilizados y protectores determina cómo va a ser la resistencia de un producto a la abrasión, el desgarro, el impacto y las explosiones.

Clasificación:

- 1 estrella: buena protección
- 2 estrellas: muy buena protección
- 3 estrellas: resistencia extrema en todos los ámbitos de uso

### schoeller-PCM

Material tomado de la investigación espacial que, gracias a unas cápsulas especiales de parafina, está en condiciones de almacenar el calor y evacuarlo después. De este modo, se consigue equilibrar de manera óptima cualquier oscilación de temperatura. Y como consecuencia, la del cuerpo se mantiene

agradable. Funciona de modo ideal con temperaturas de 5 °C a 25 °C.

### Seguridad activa y pasiva

La seguridad activa previene un accidente, por ejemplo, mediante la visibilidad del material reflectante. La pasiva actúa en caso de emergencia, por ejemplo, con materiales resistentes a las caídas o protectores que absorben impactos.

### Serafil

Hilo de alta resistencia al desgarro. BMW Motorrad utiliza exclusivamente este hilo en los trajes de motoristas.

### Sistema HyperKewl

El sistema de gestión del agua de HyperKewl absorbe y almacena agua y la libera para que se evapore. El efecto refrigerante que resulta de esto garantiza una mejora de la temperatura de entre 6 °C y 12 °C con respecto a la temperatura ambiente exterior. Así, este sistema ayuda a que el cuerpo se mantenga en forma incluso cuando está sometido a condiciones extremas.

### Tecnología Seamless-Bonding

Proceso especial de soldadura por el que se unen dos mitades de una pieza a presión. Cubiertas con una cinta, se utiliza para ello adhesivo y calor. No se cosen, con lo que se consigue una unión plana y elástica.

### Tecnología Shape-Shift™

Tecnología de moldeado que se consigue mediante una pared de separación en el depósito de bebida. El tubo para beber se mantiene plano incluso cuando el depósito está lleno con 2 litros de líquido.

### Transpirabilidad

Expresada técnicamente por la resistencia al paso del vapor de agua (valor RET). Cuanto menor sea esta cifra, más transpirable es el material.

### Ventilación

Los materiales y sistemas seleccionados garantizan una regulación de la temperatura y una circulación del aire mejores. Clasificación:

- 1 flecha: ventilación a través de sistemas de ventilación/ cremalleras corrientes
- 2 flechas: ventilación ampliada gracias a los materiales utilizados
- 3 flechas: máxima ventilación

### Z-Liner

Con este procedimiento, la membrana se coloca como un forro entre el material exterior y el forro propiamente dicho.



**Membrana climática BMW**



**GORE-TEX®**



**GORE-TEX® Windstopper**



**Ajuste**

Cascos de varios tamaños.



**Banda de nuca**



**Ventilación**



**Pantalla doble**



**Carbono**



**Cierre doble D**



**Resistencia del material**

Más detalles en el índice de palabras clave



**Calor**



**Temperaturas de entretiempo**



**Frío**



**Ventilación**

Más detalles en el índice de palabras clave



**Estanto al agua**



**Estanto al viento**



**Material doble**



**Protectores extraíbles**



**Protector incorporable**



**Material reflectante**



**Cuero**



**CORDURA**



**Dynatec**



**Repelente del agua y la suciedad**



**Bolsillo impermeable**



**Inserción impermeable extraíble**



**Pasamontañas integrado**



**coldblack**



**Corte especial para señoras**



**Especialmente ligero**